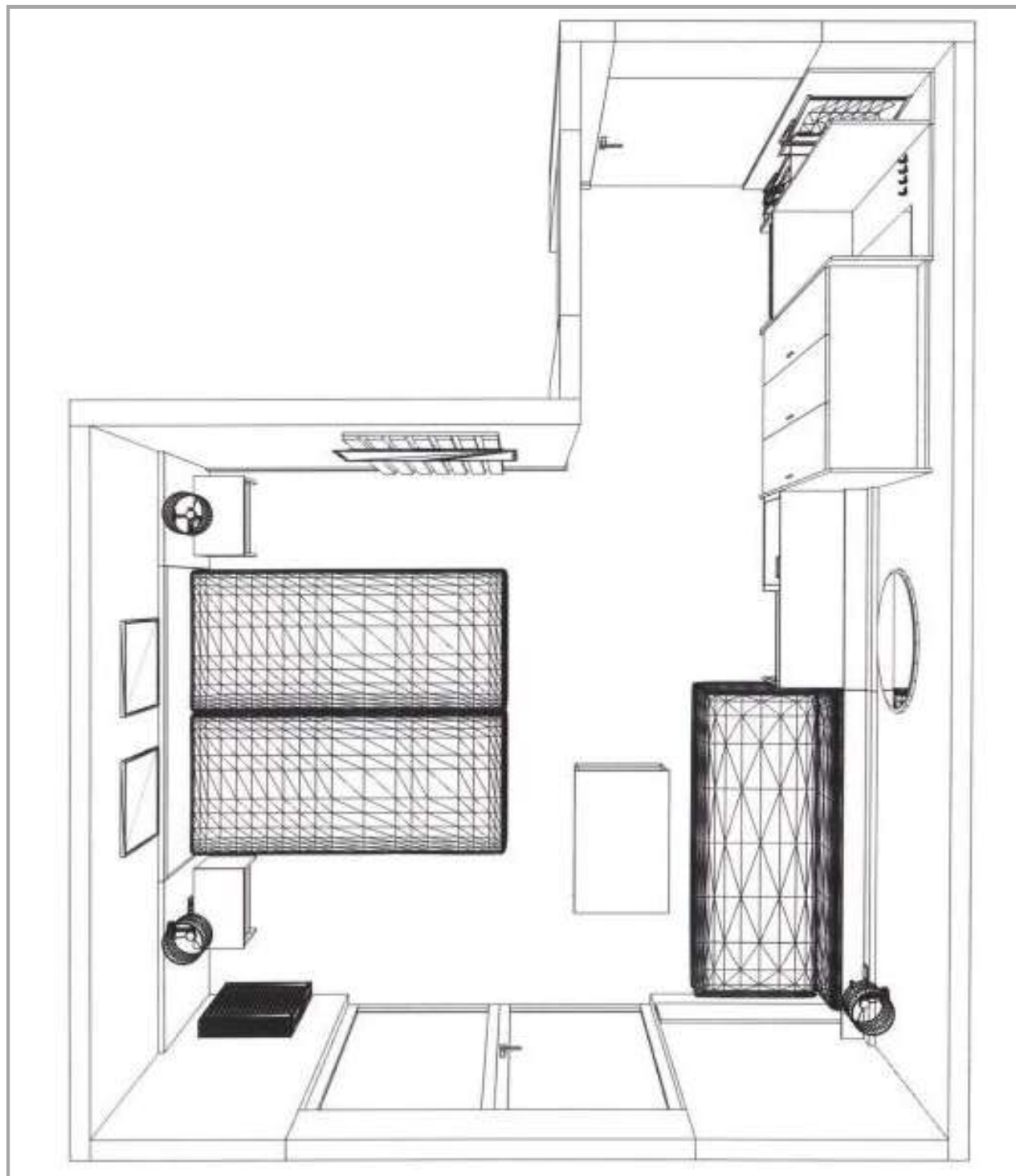


1. Projekt układu funkcjonalnego pokoiów wraz z lokalizacją punktów elektrycznych

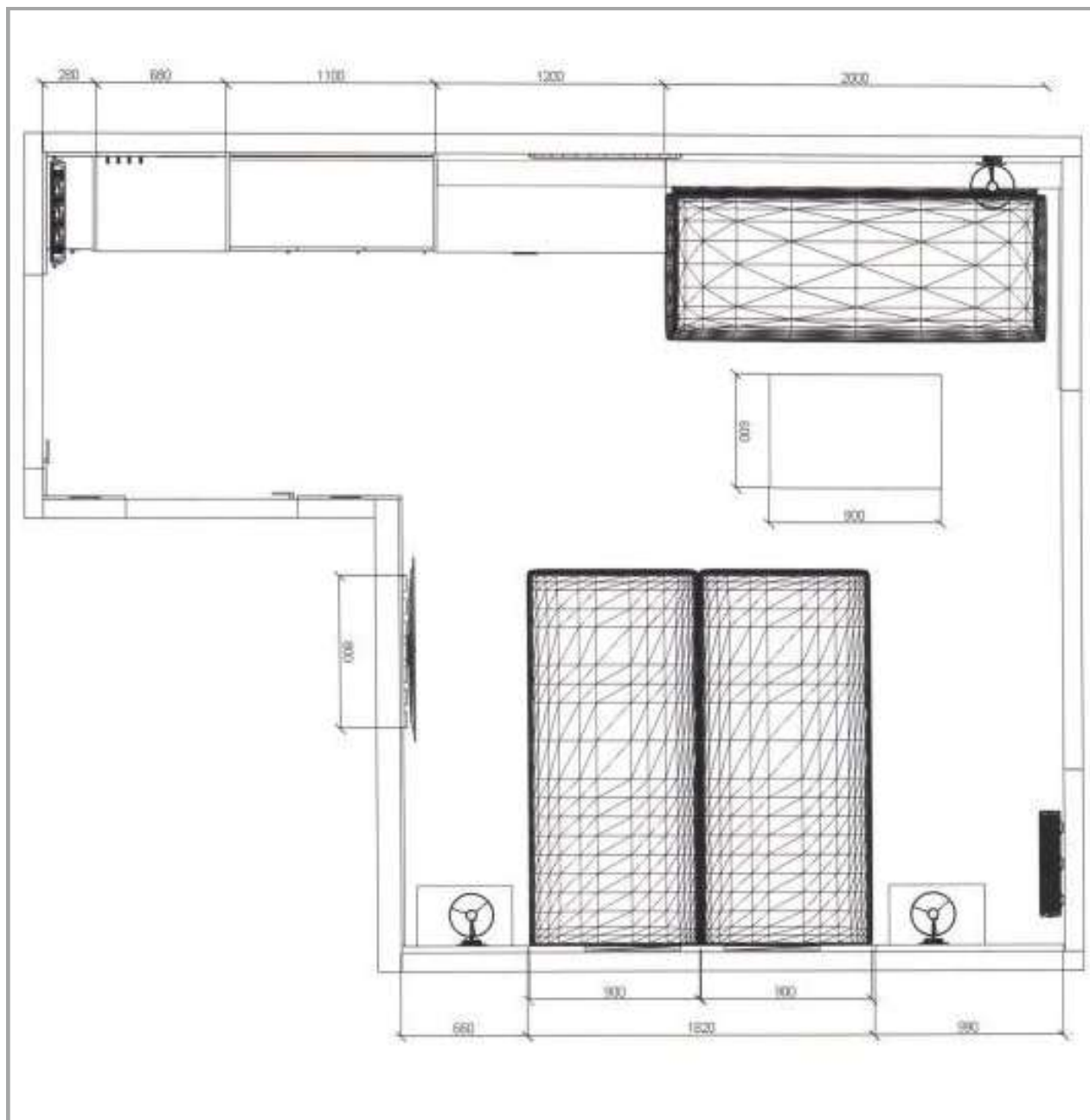
POKÓJ 001, 101, 201, 301, 401



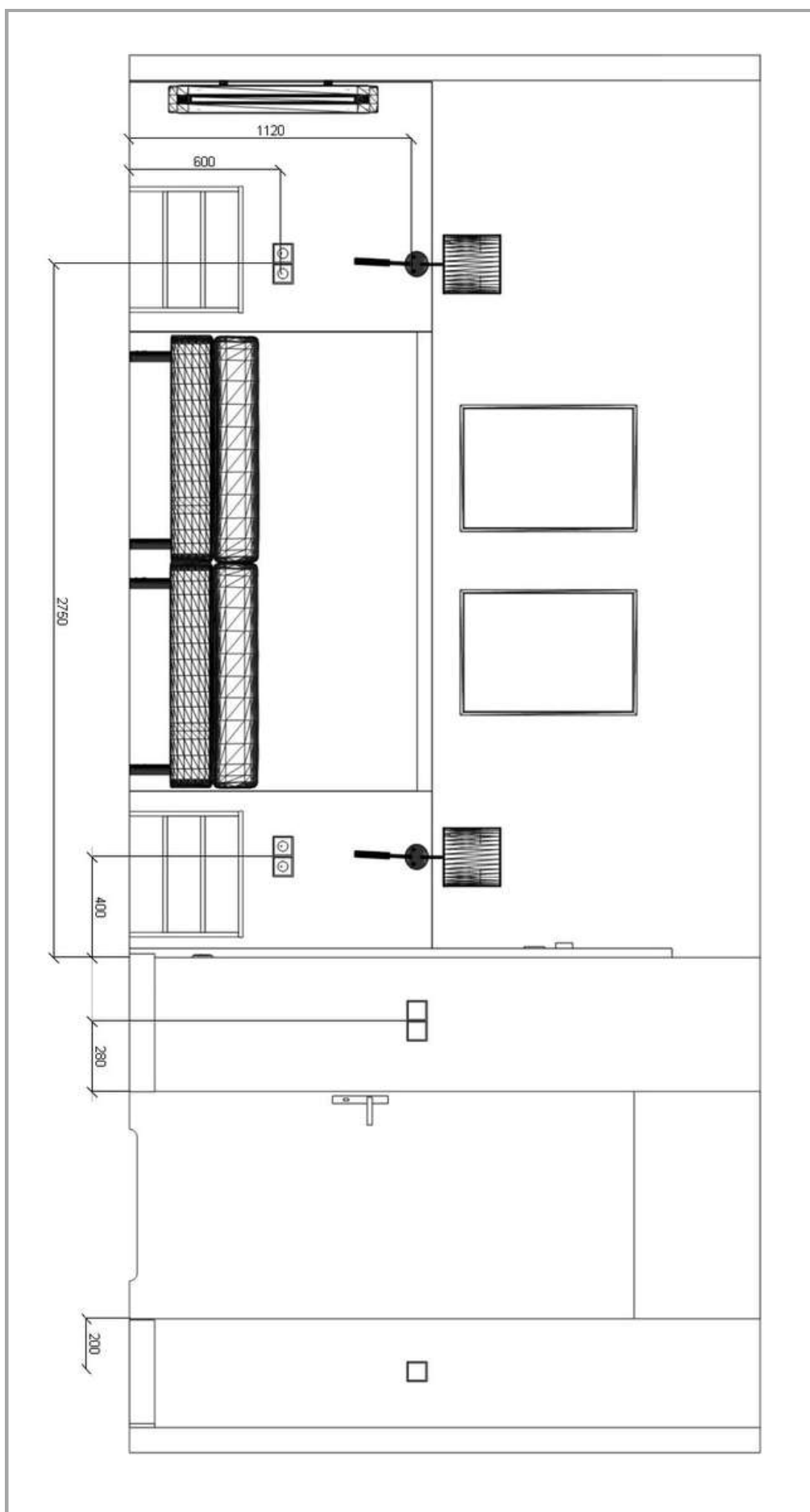
rzut z góry



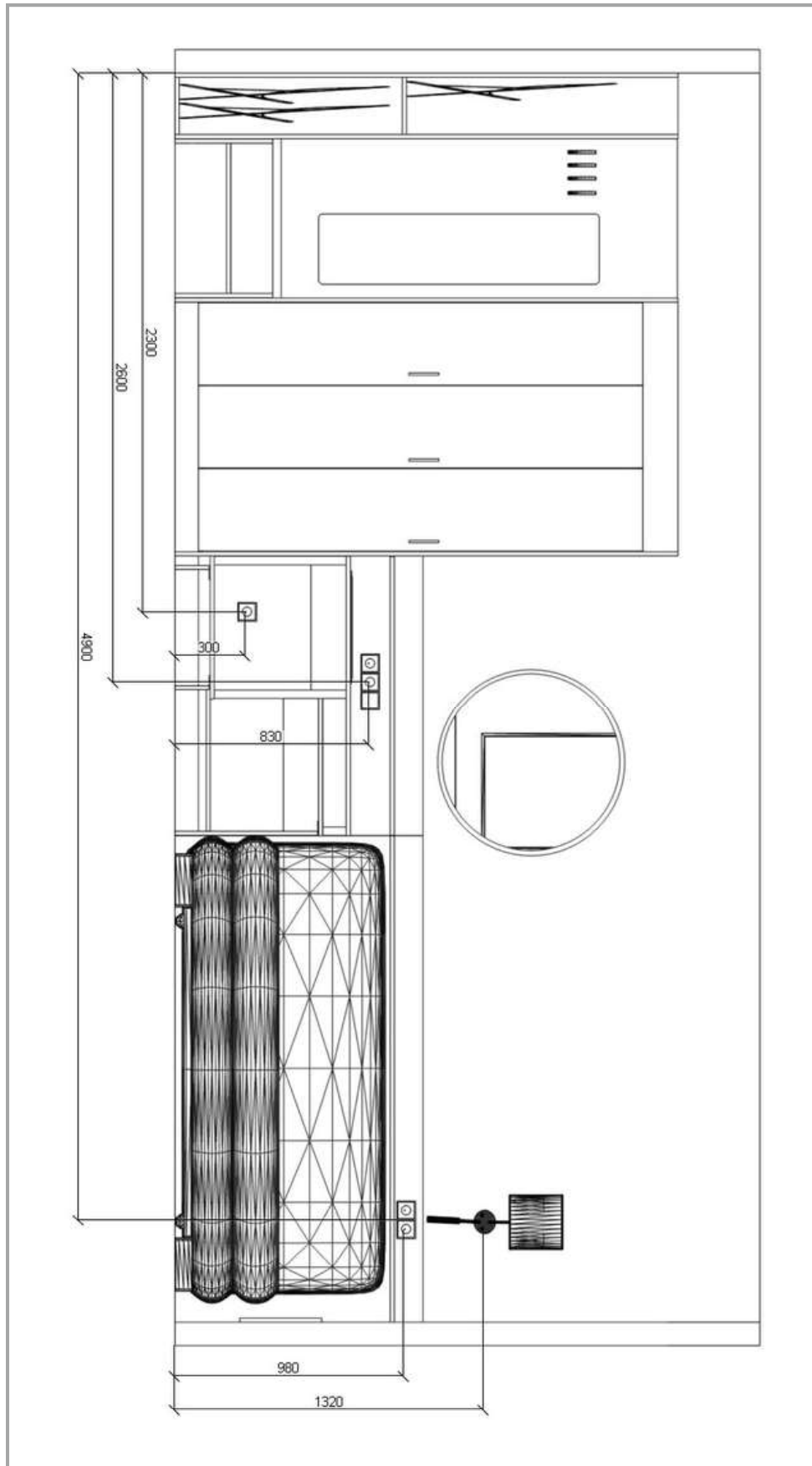
rzut z góry z wymiarami



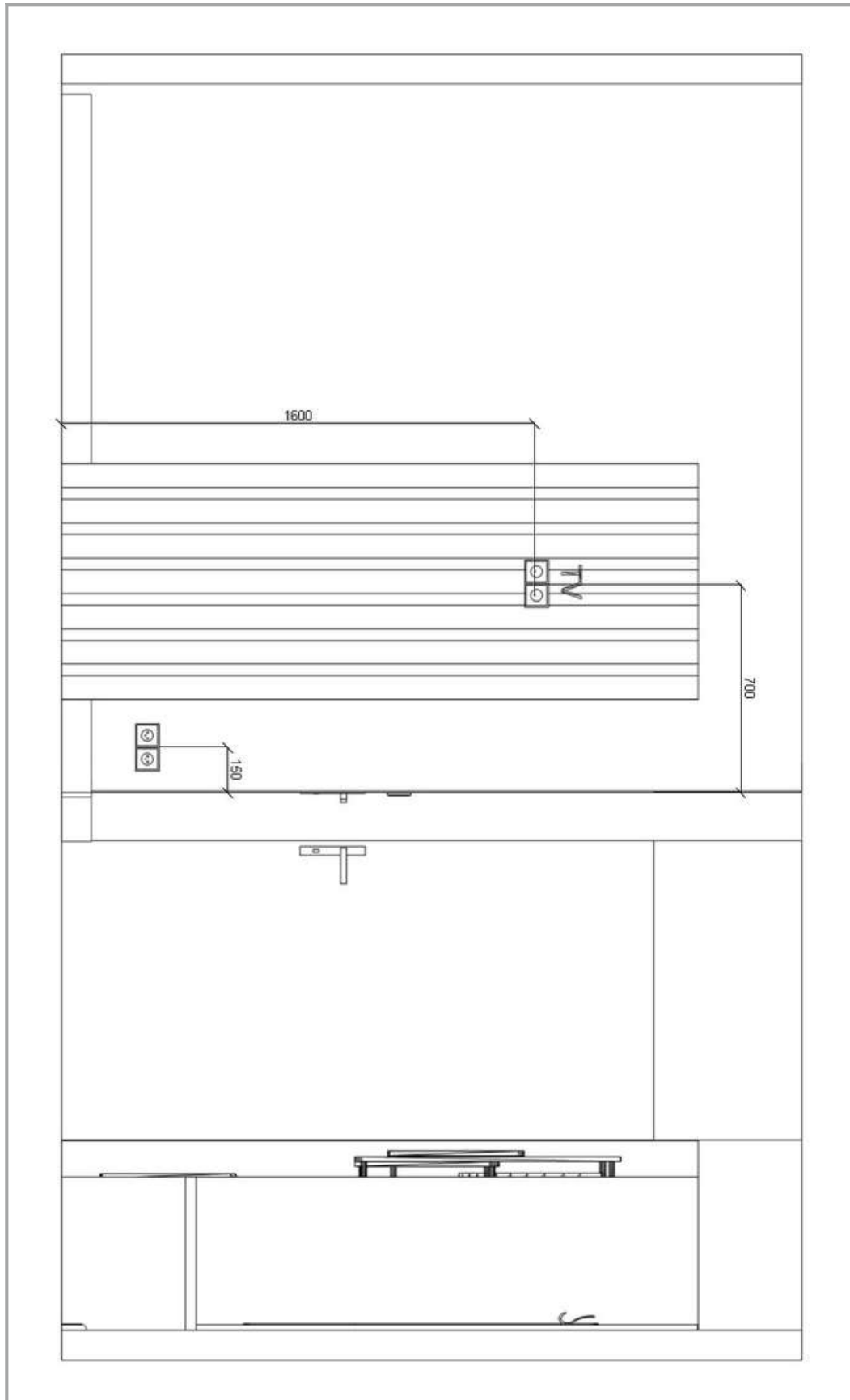
ściana z łózkami



ściana z toaletką



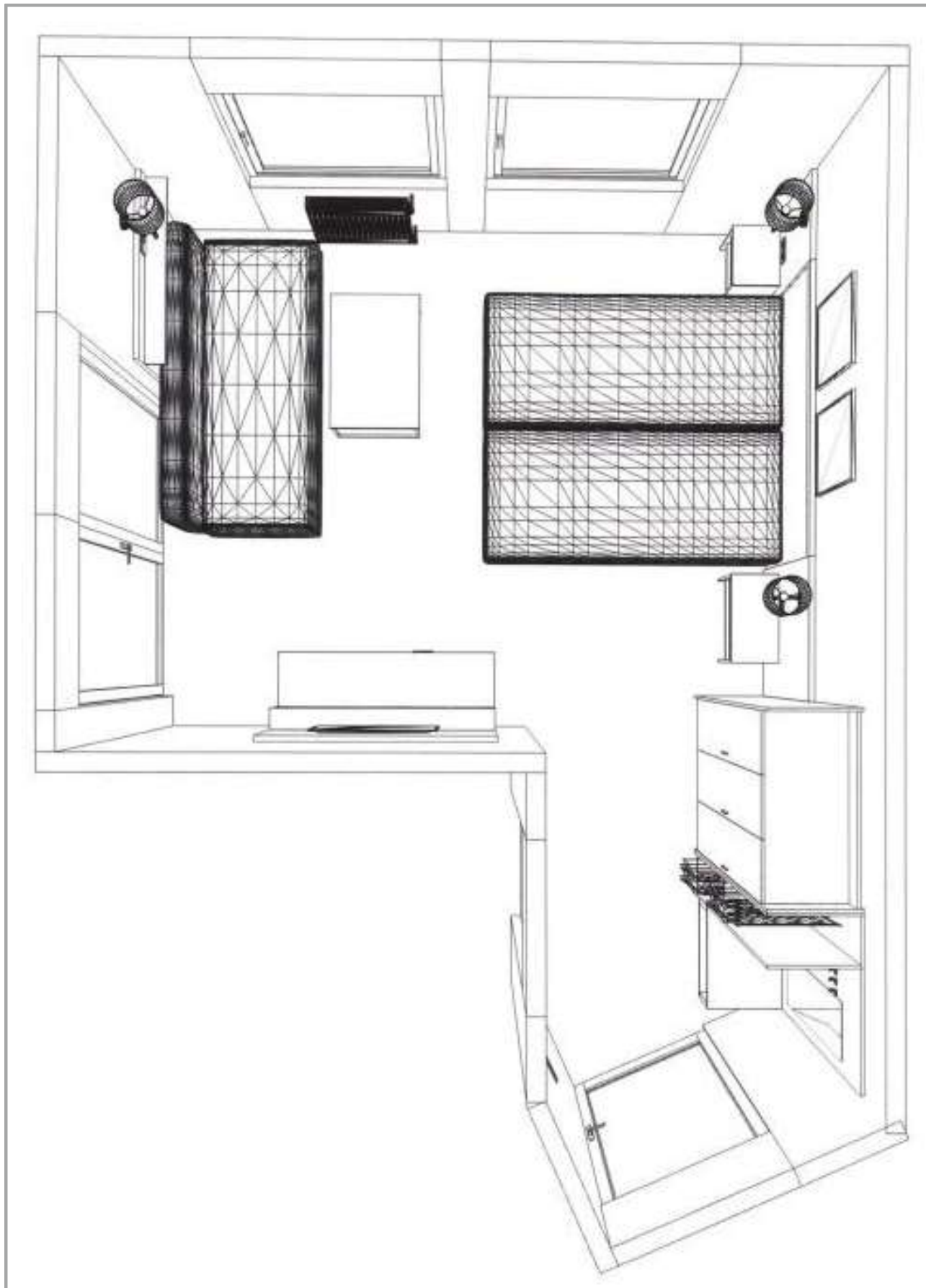
ściana z łazienką



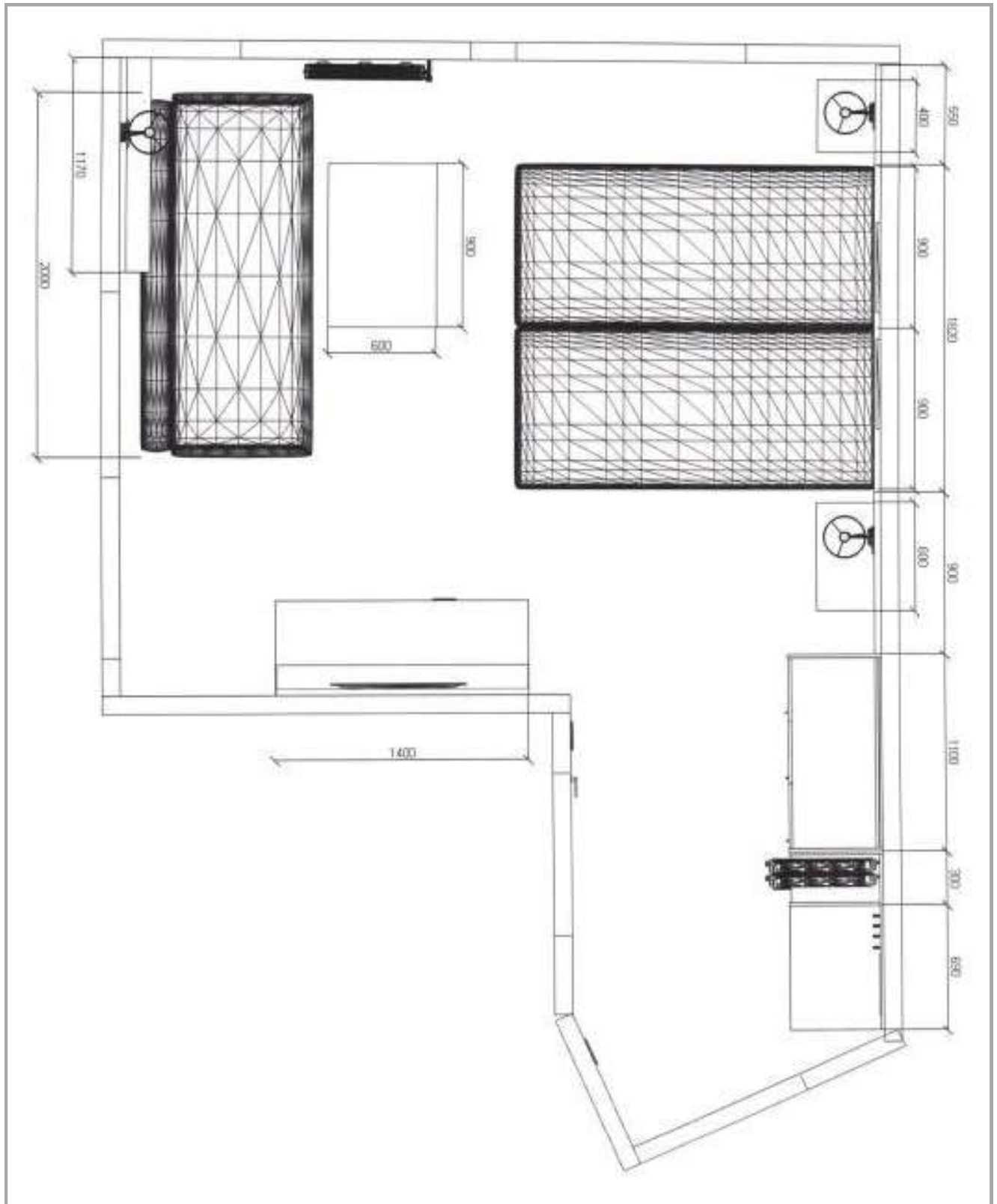
POKÓJ 002, 102, 202, 302, 402



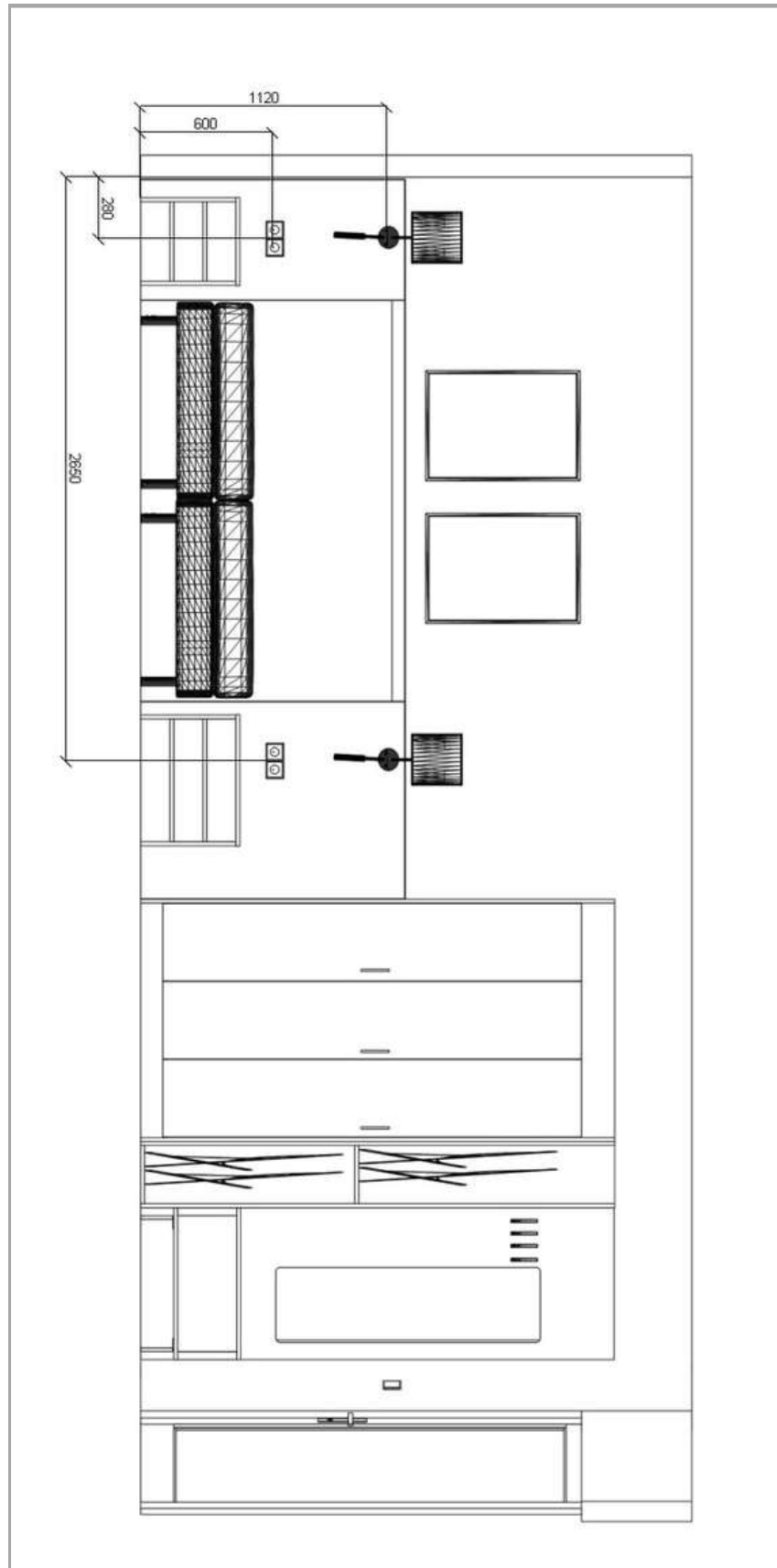
rzut z góry



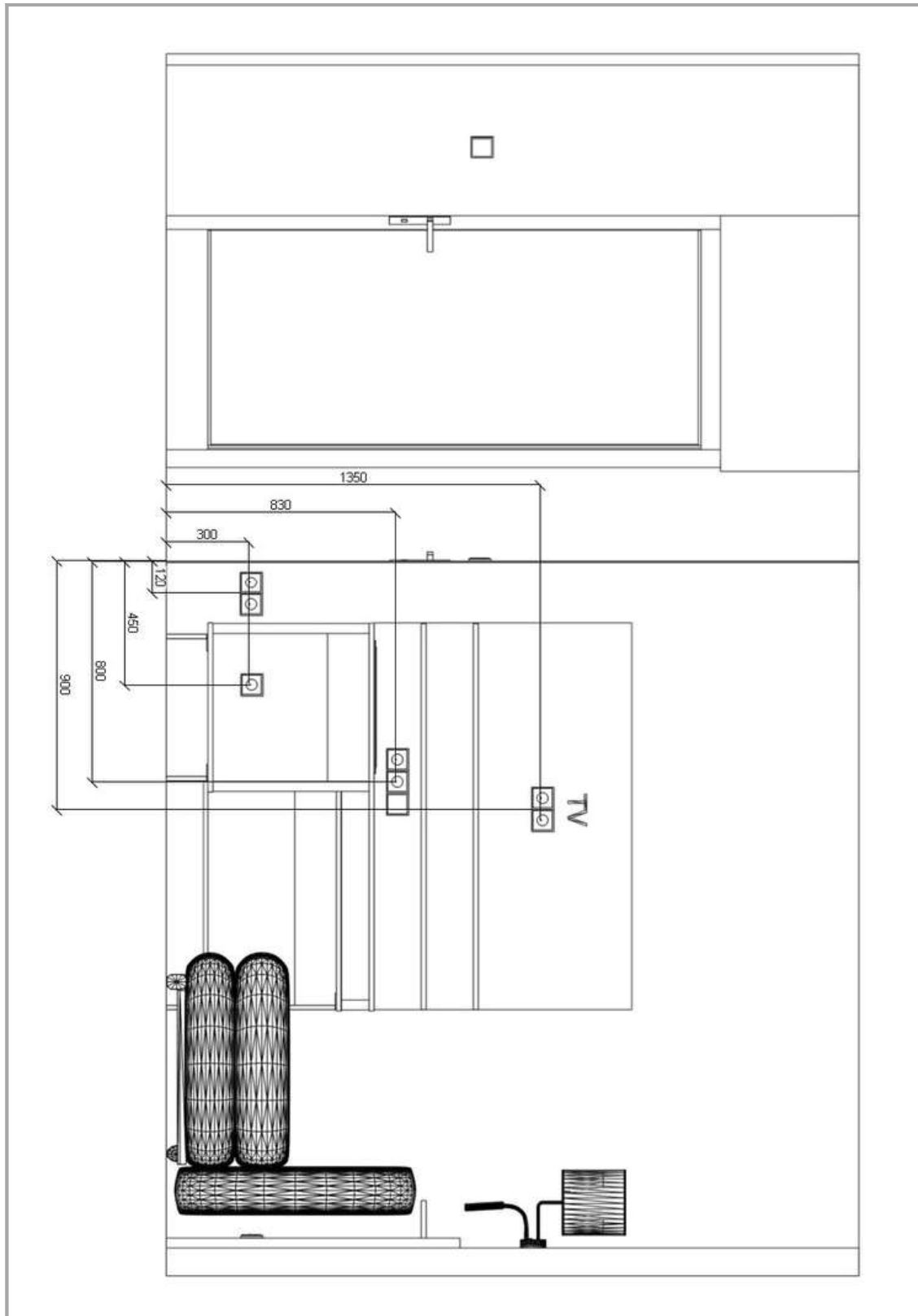
rzut z góry z wymiarami



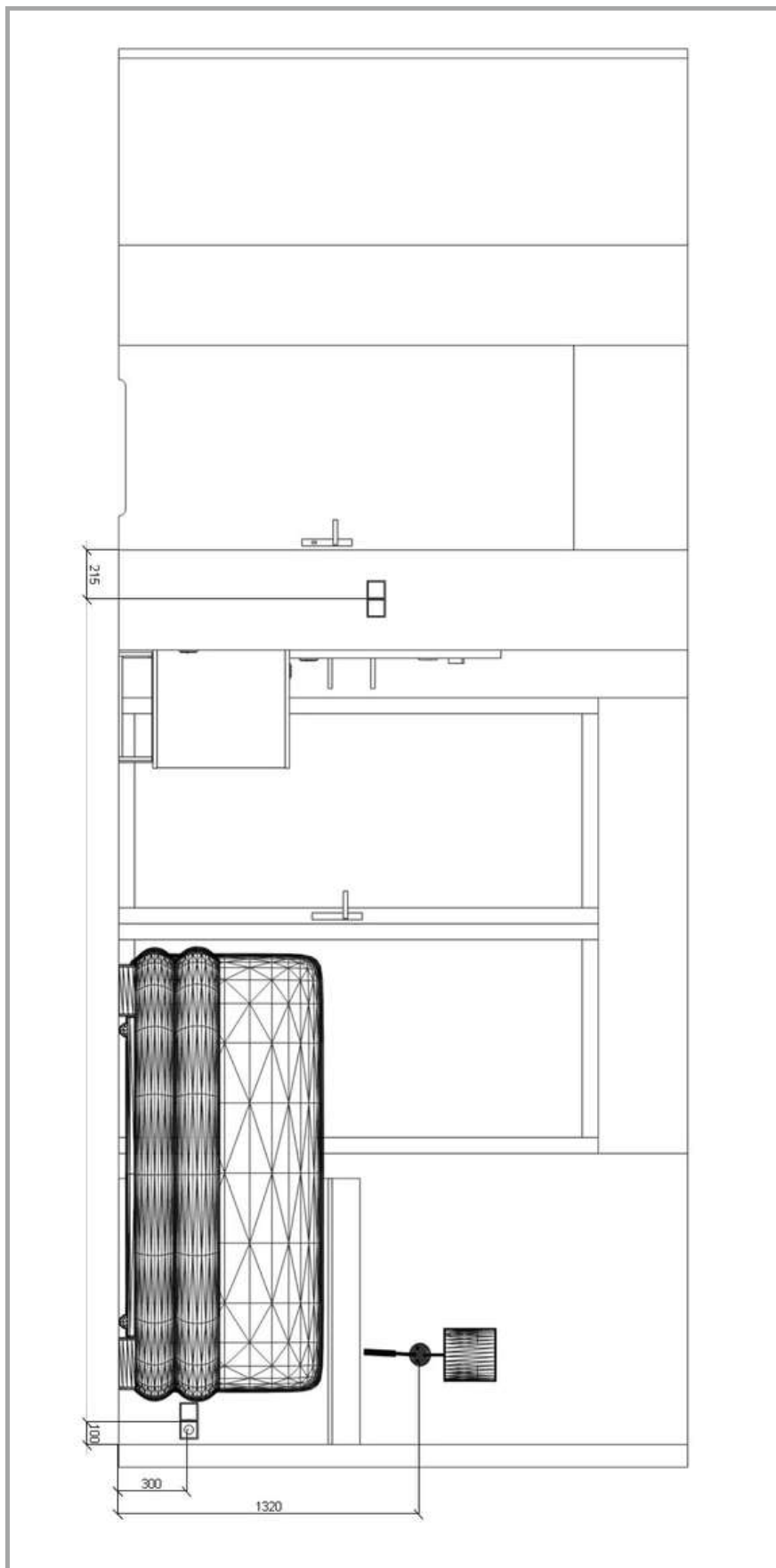
ściana z łózkami



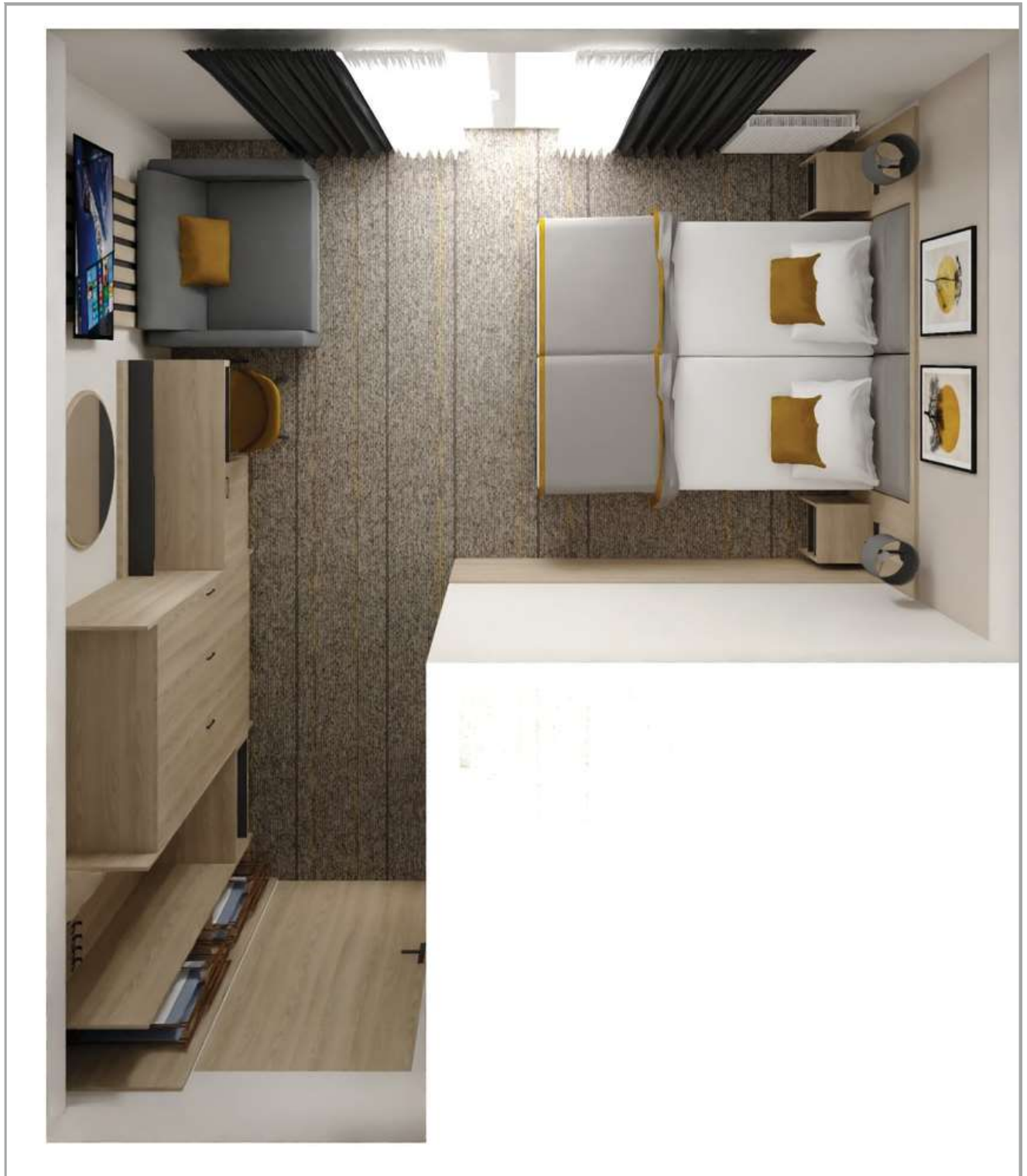
ściana z łazienką



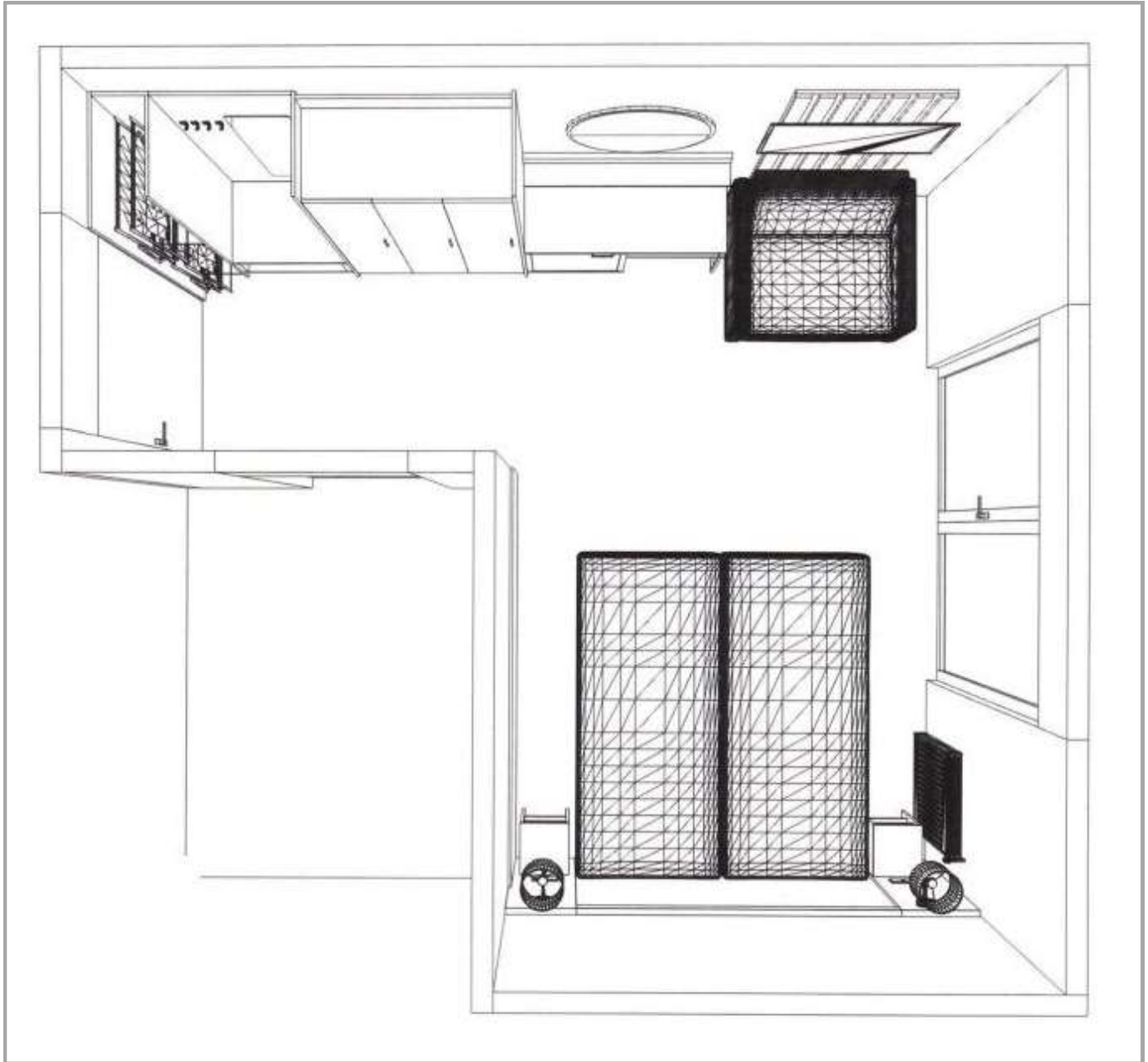
ściana z kanapą



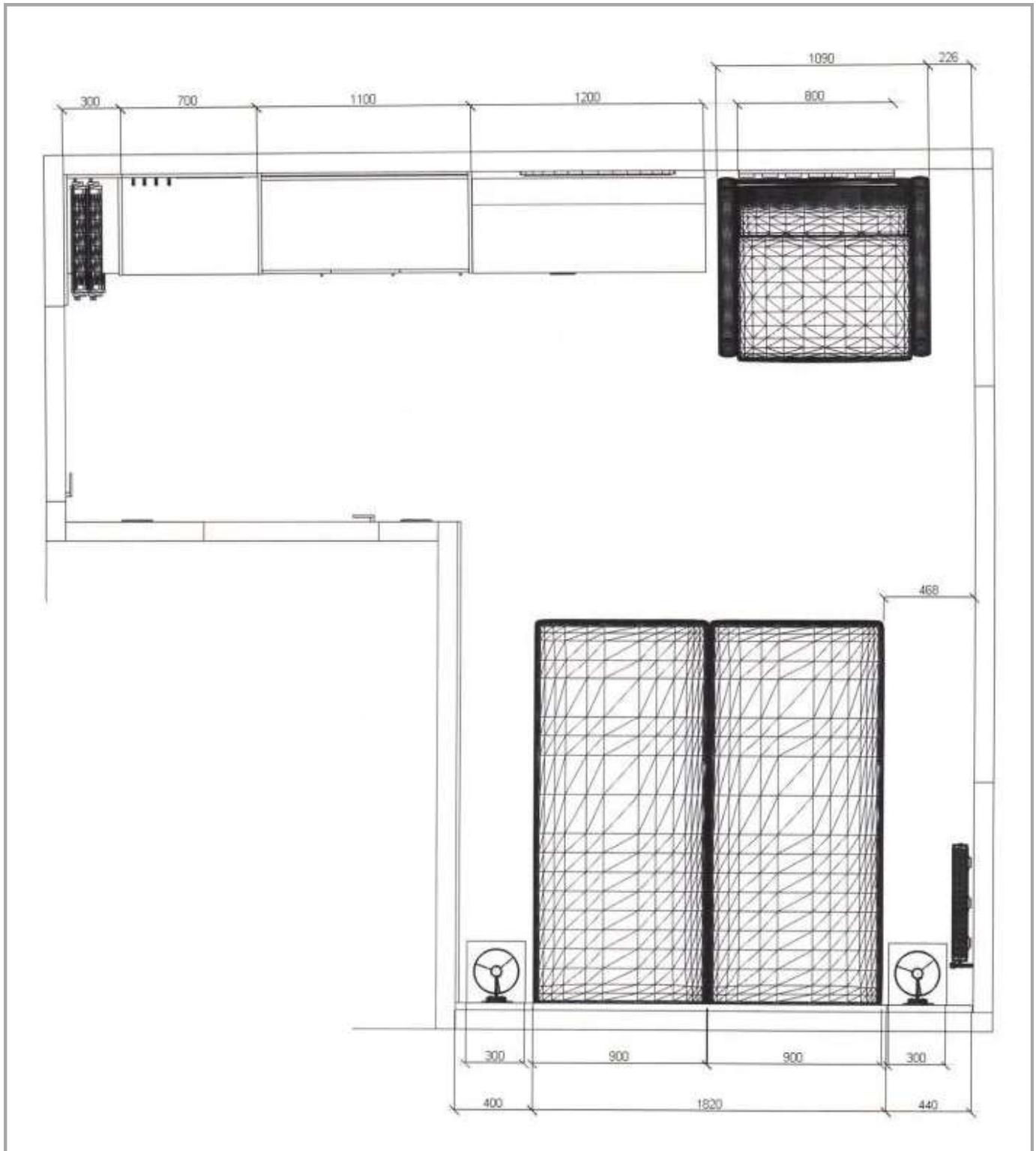
POKÓJ 003, 103, 203, 303, 403



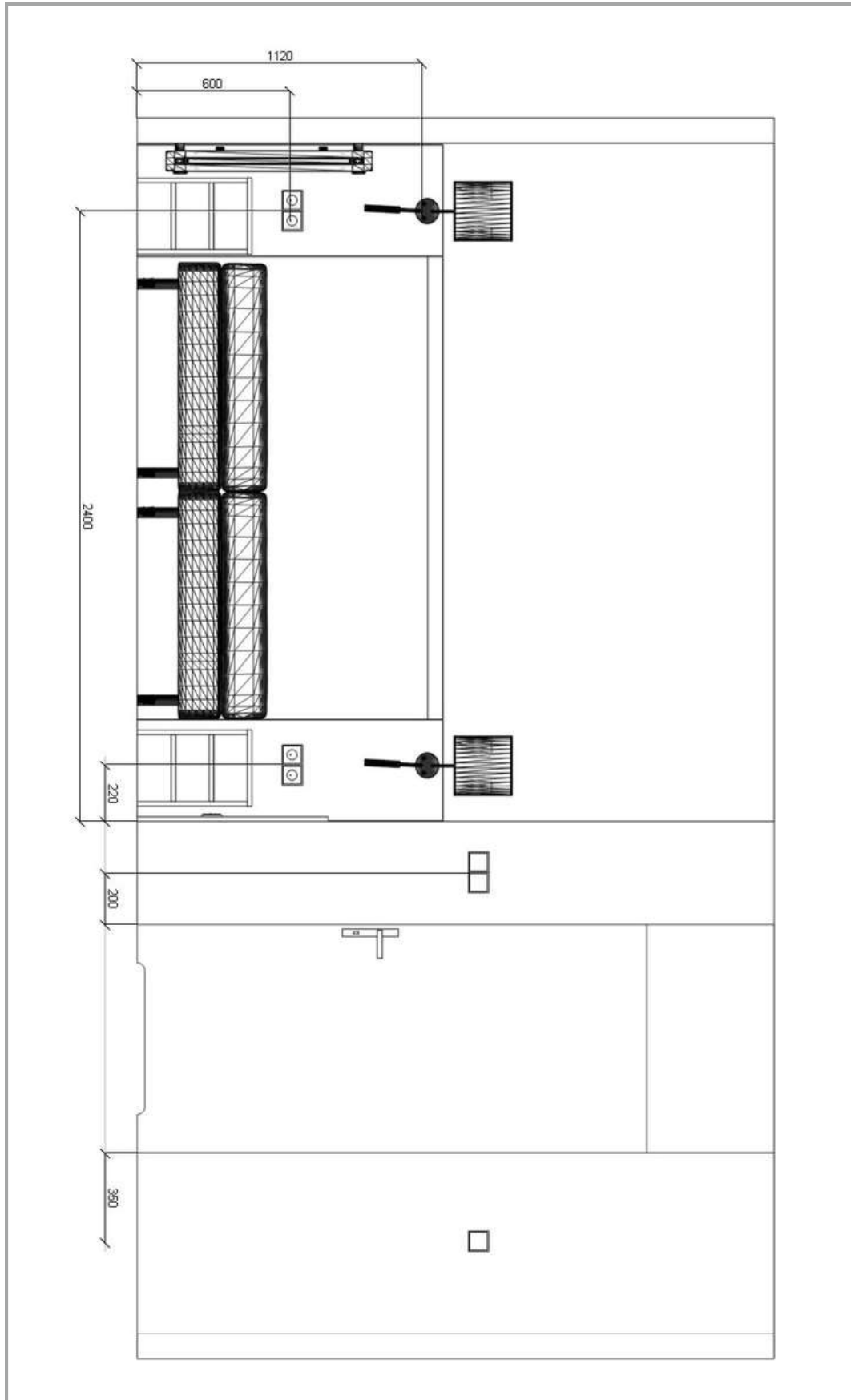
rzut z góry



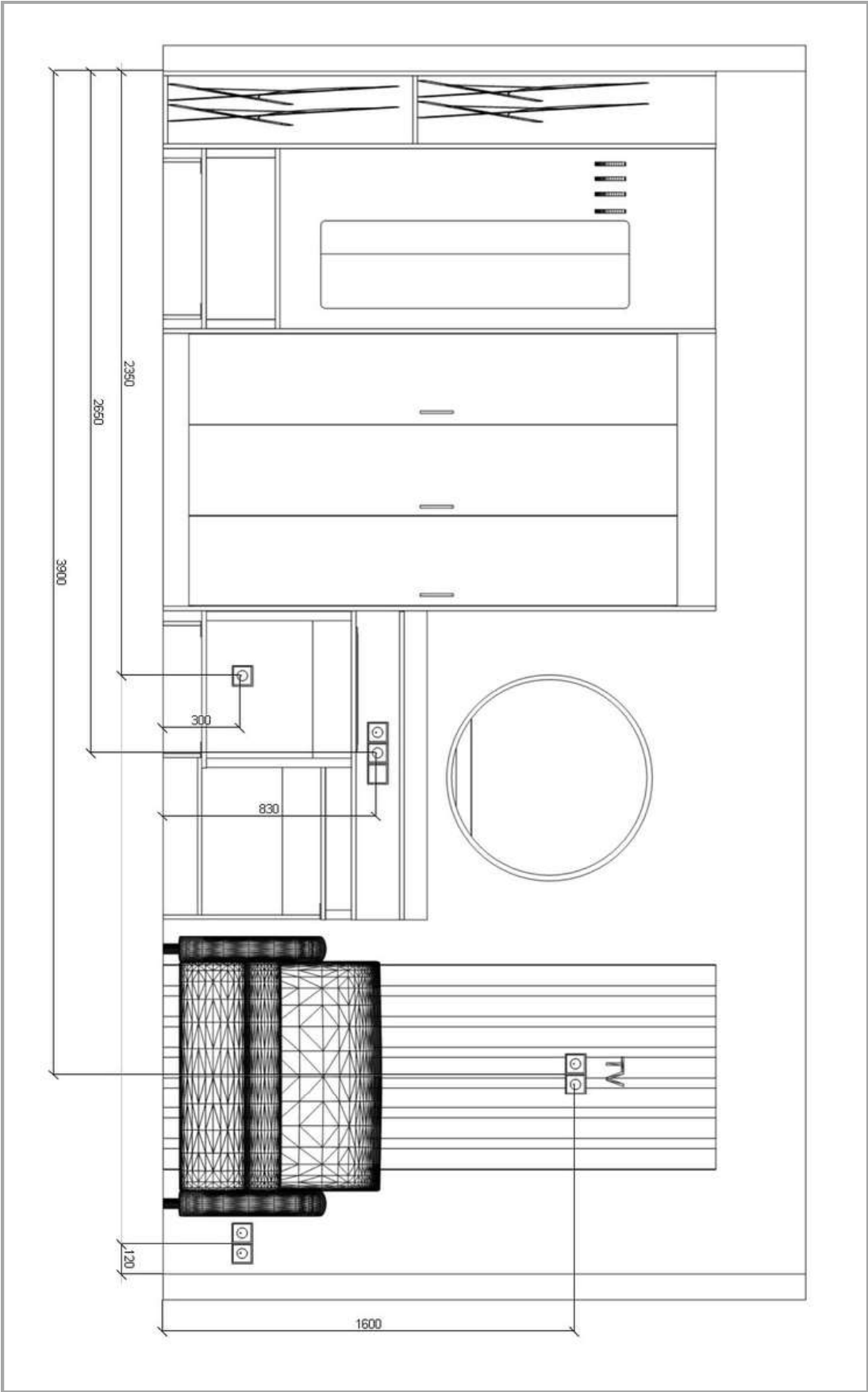
rzut z góry z wymiarami



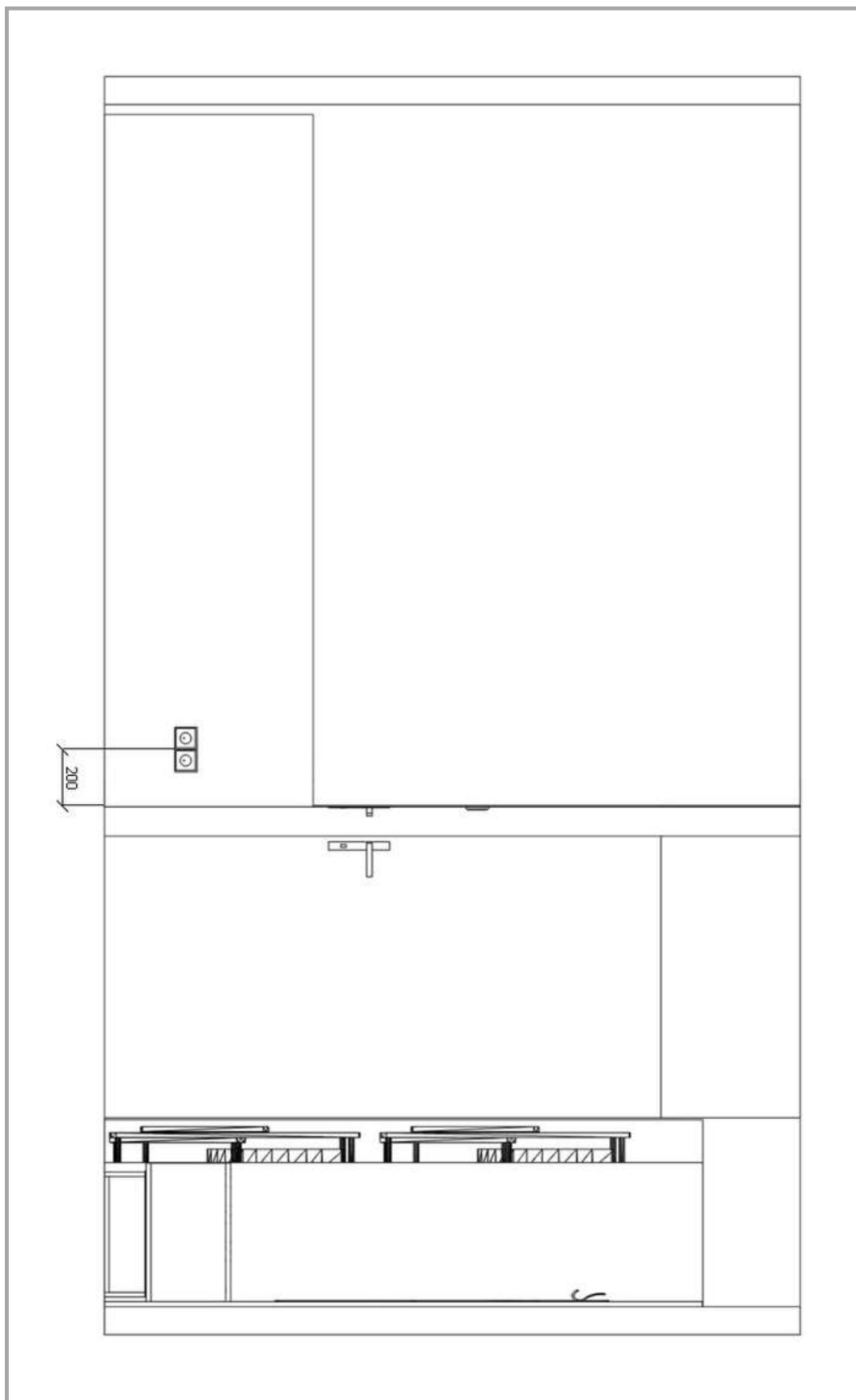
ściana z łózkami



ściana z toaletką



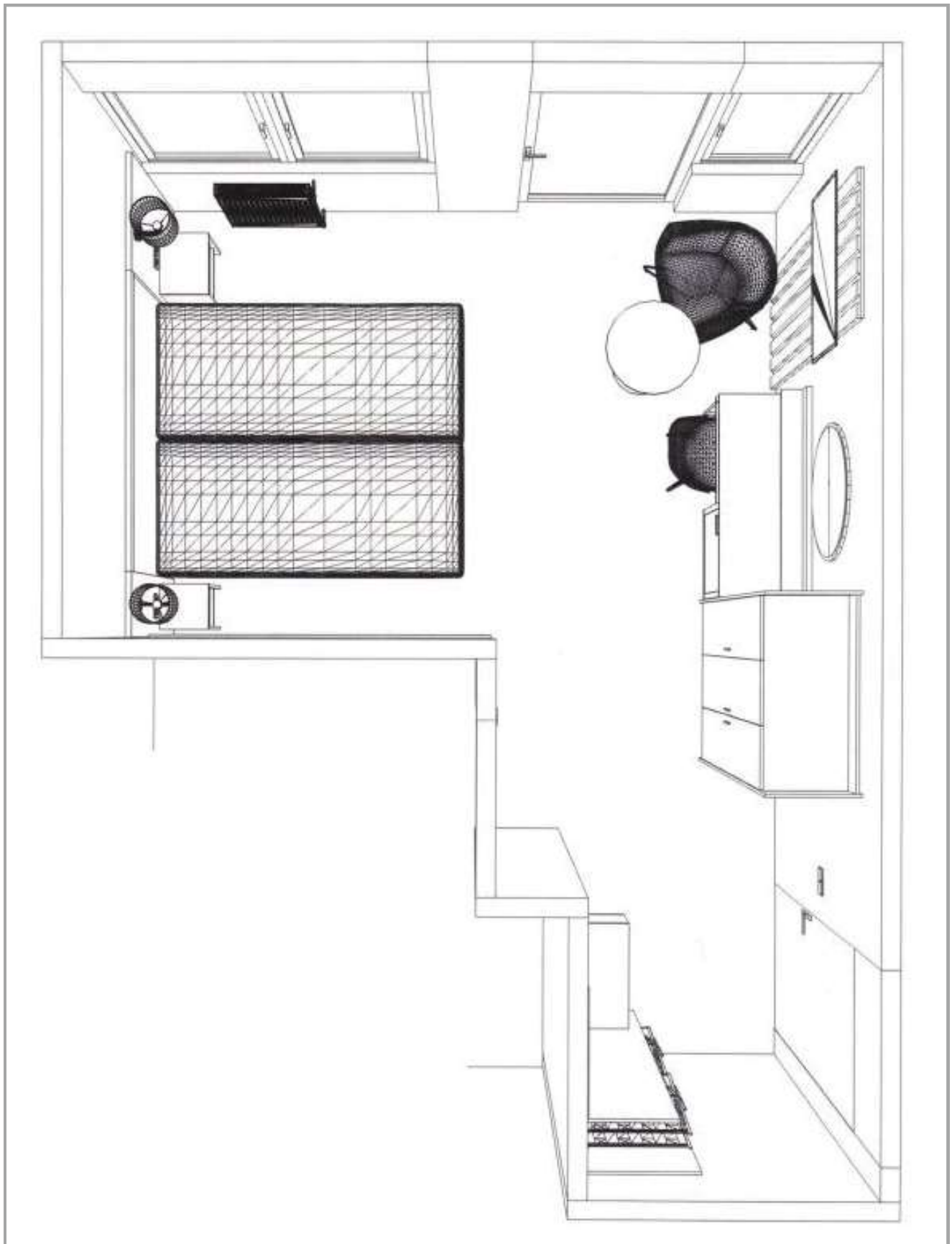
ściana z łazienką



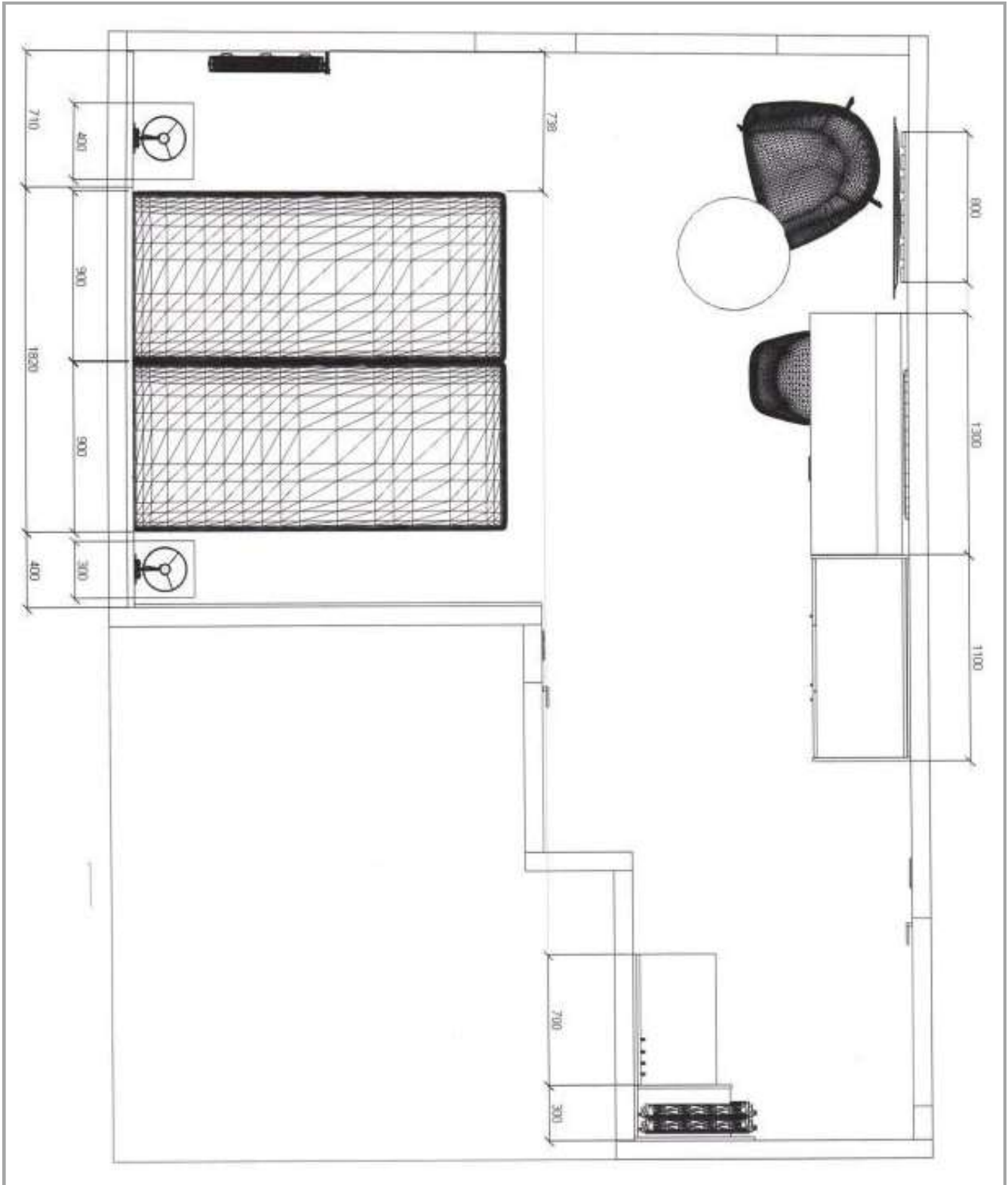
POKÓJ 004, 104, 204, 304, 404



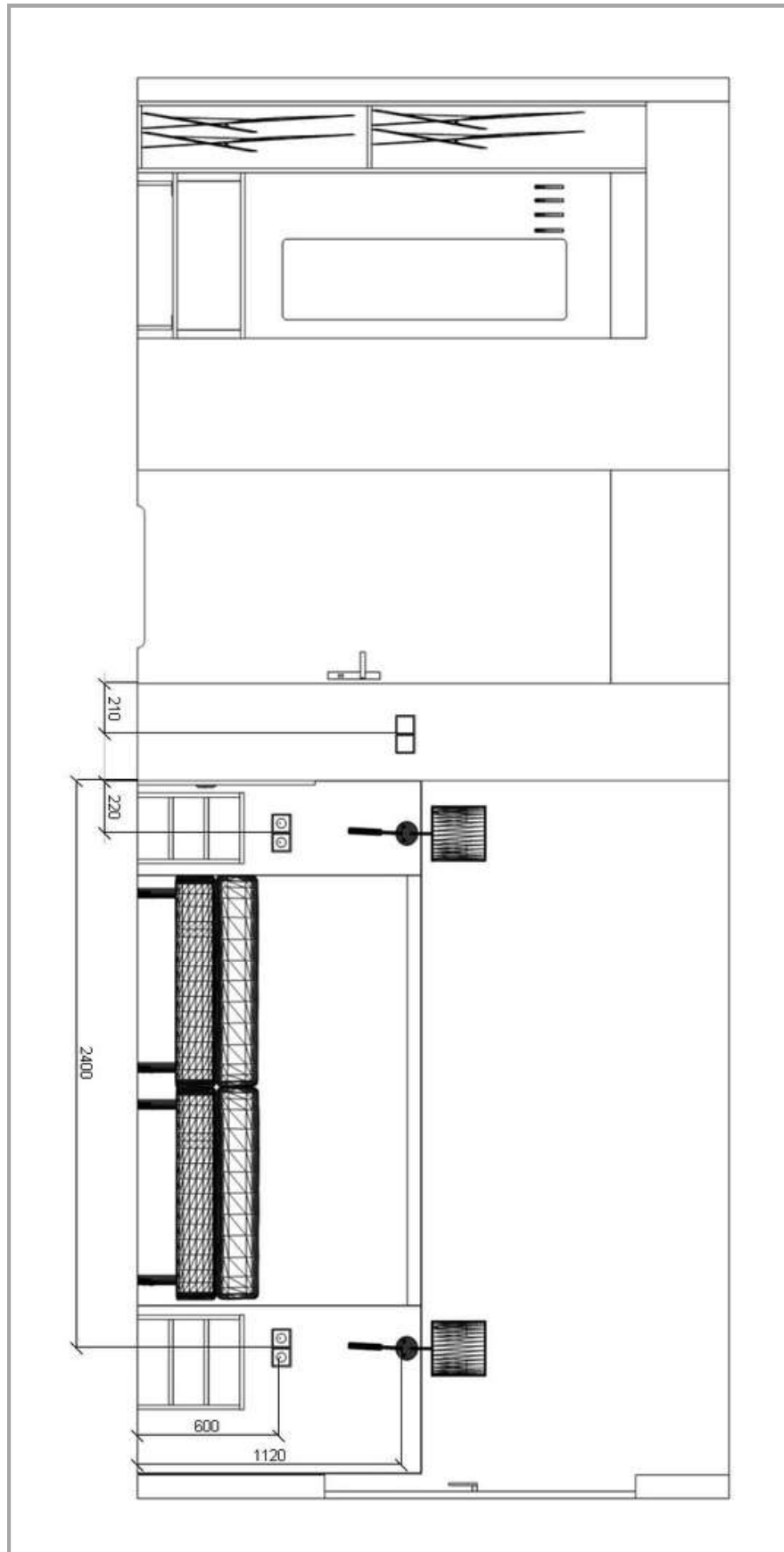
rzut z góry



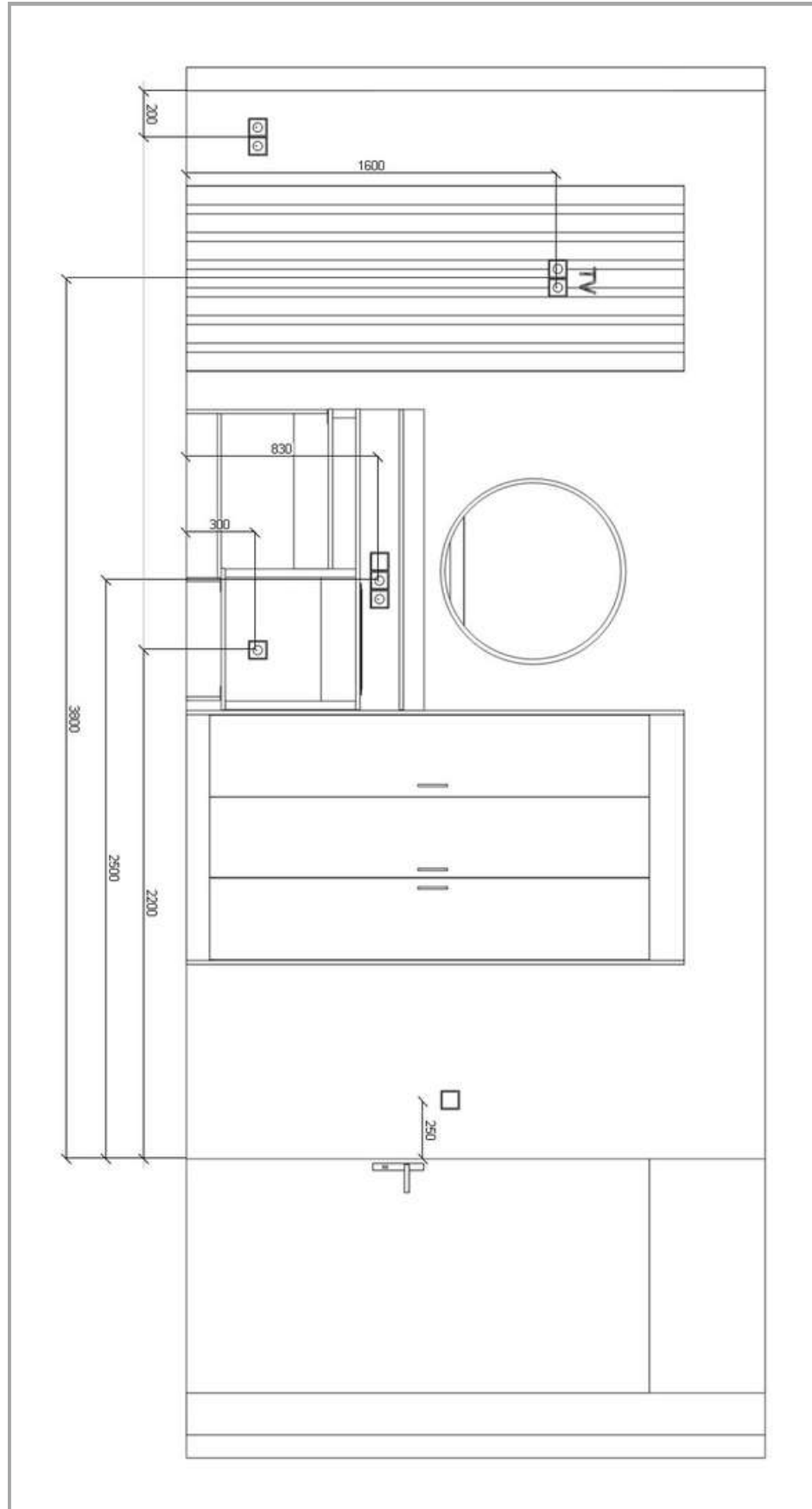
rzut z góry z wymiarami



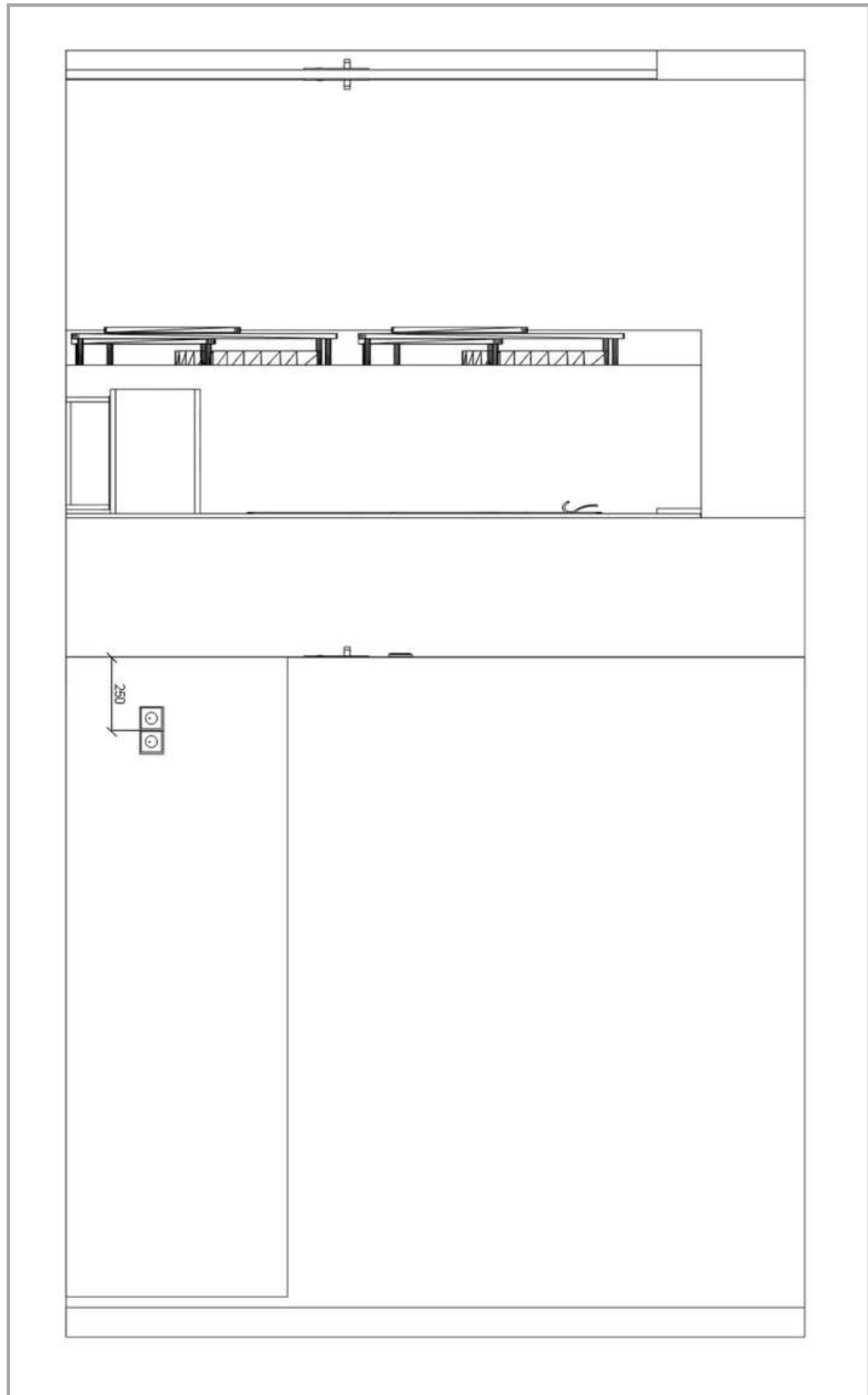
ściana z łózkami



ściana z toaletką



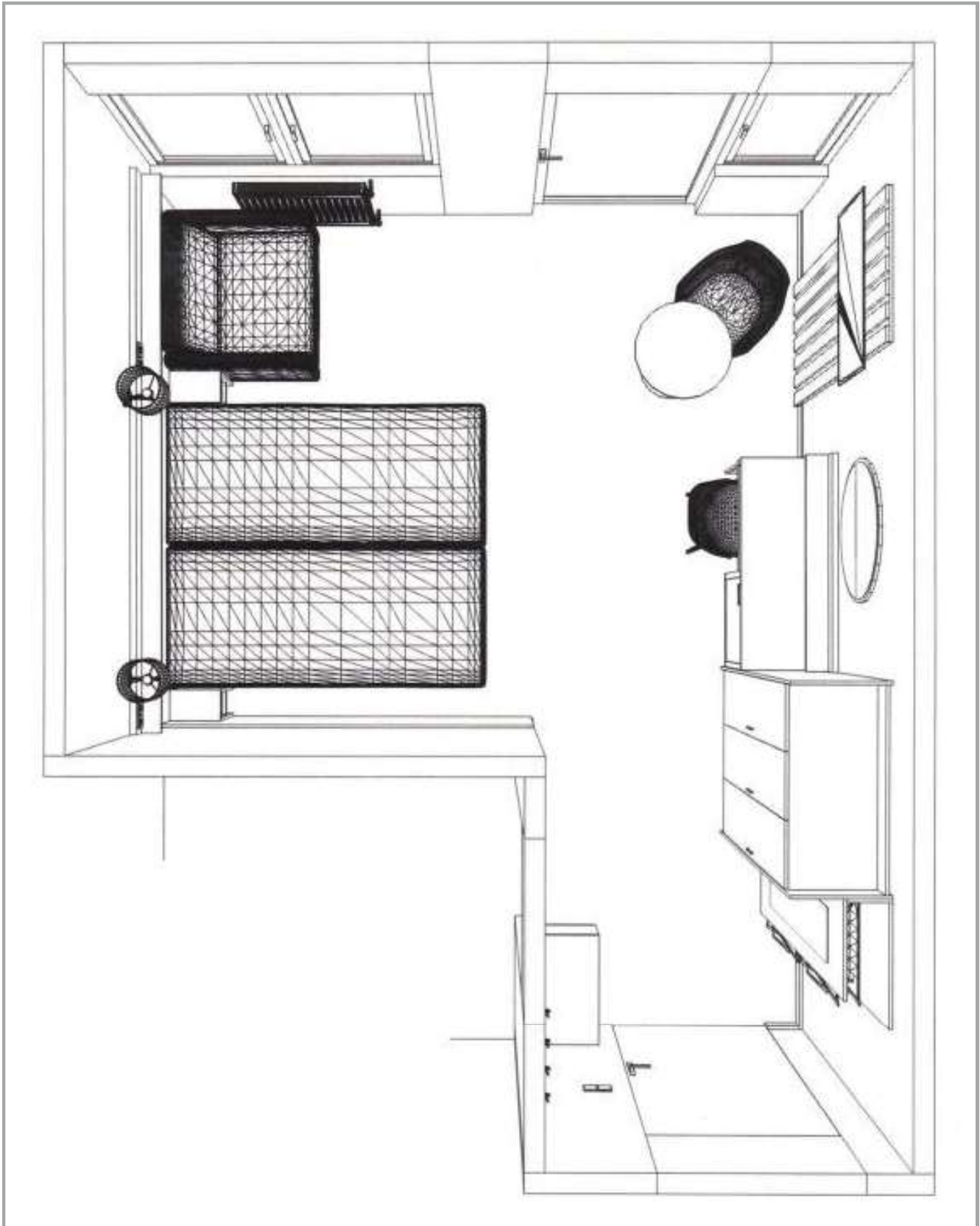
ściana z łazienką



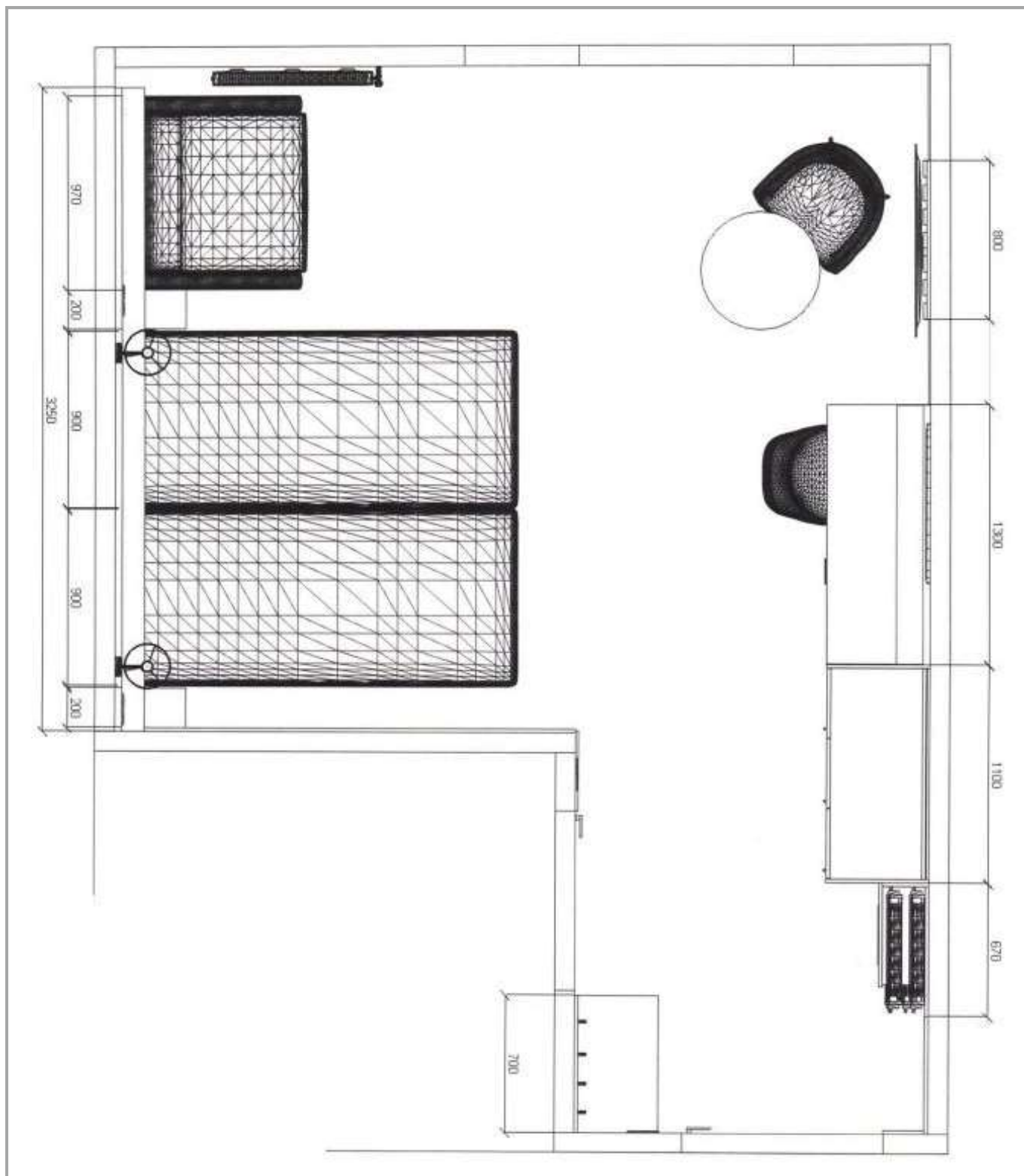
POKÓJ 005, 105, 205, 305, 405



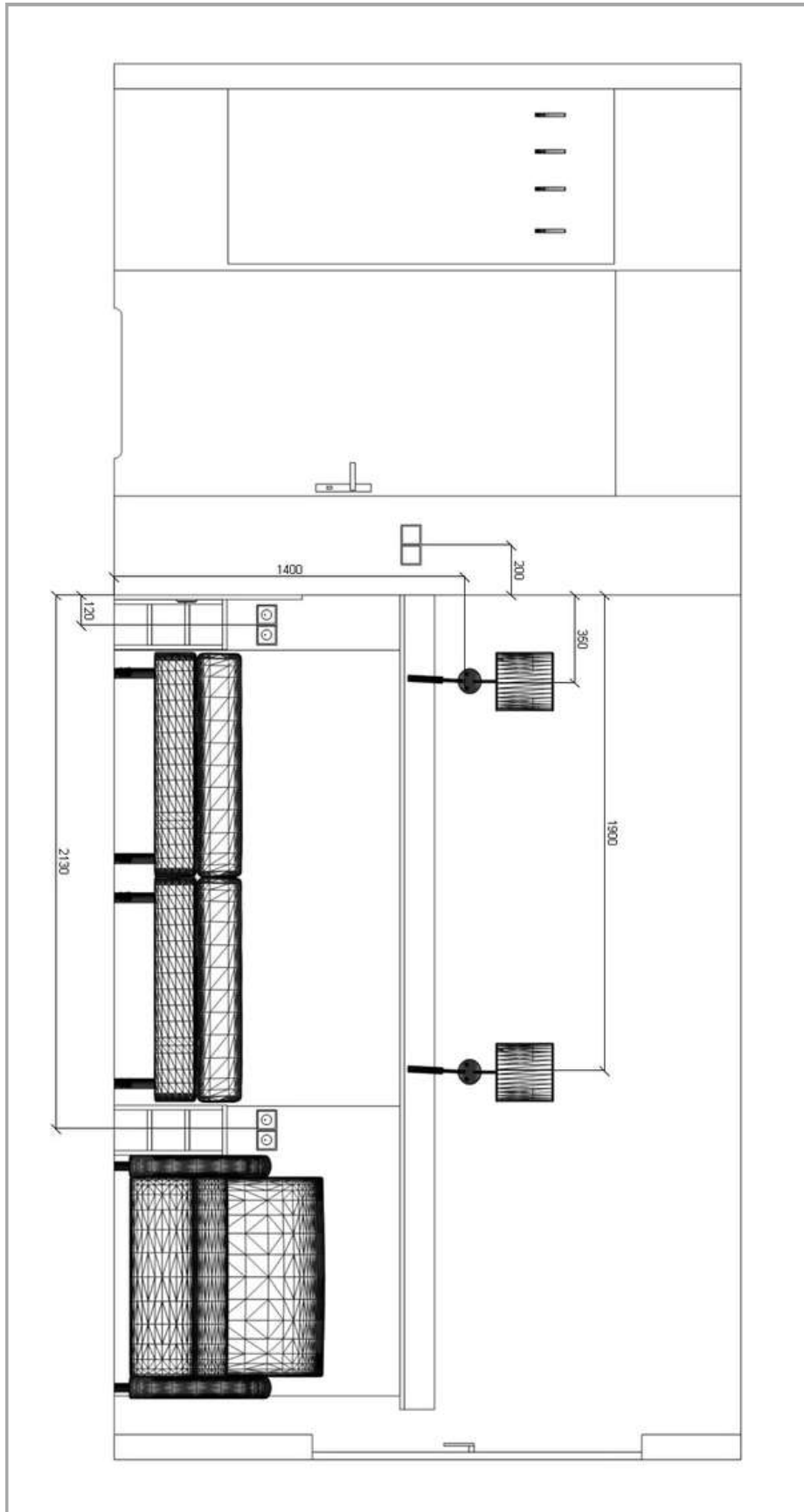
rzut z góry



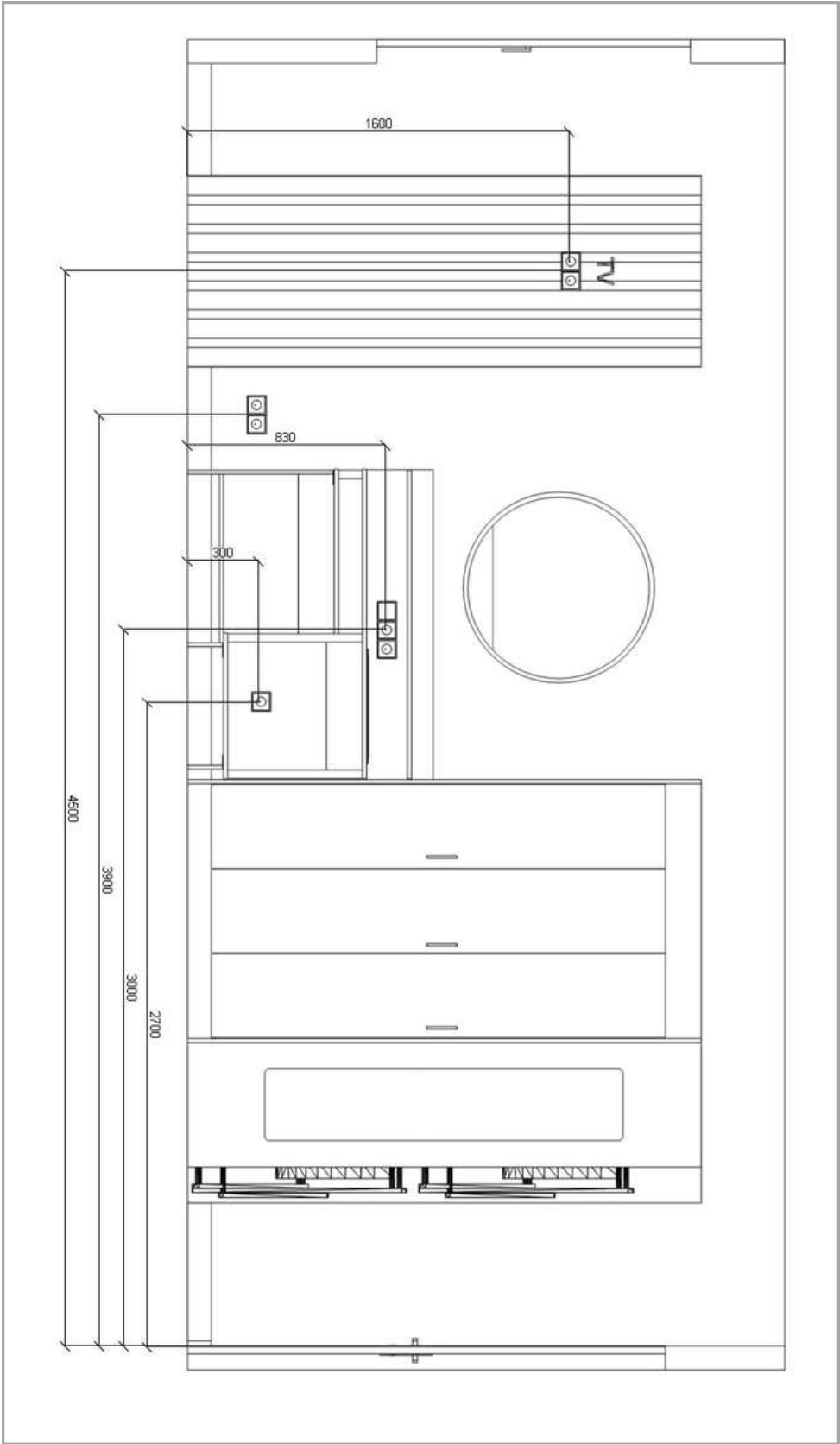
rzut z góry z wymiarami



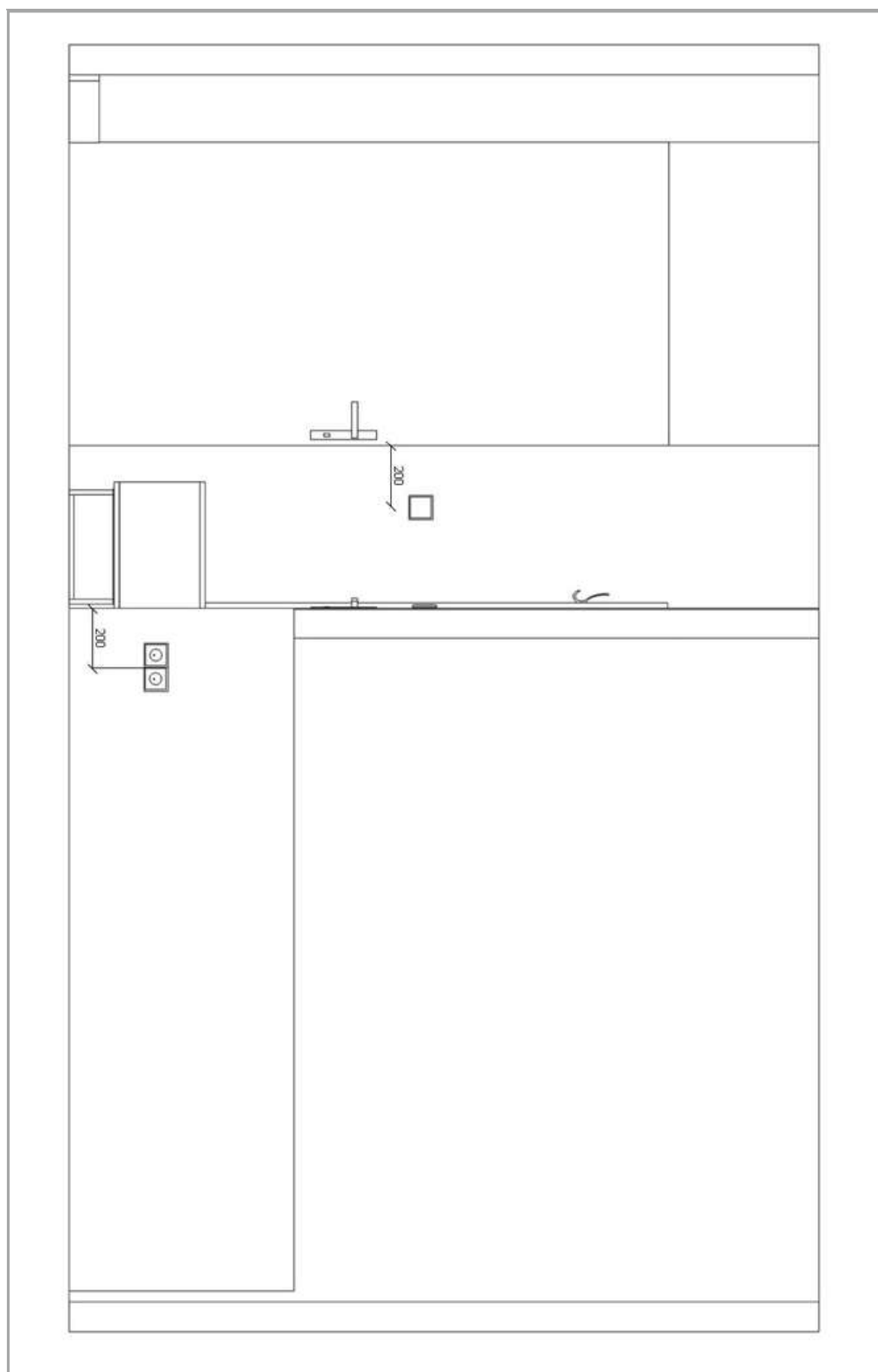
ściana z łózkami



ściana z toaletką



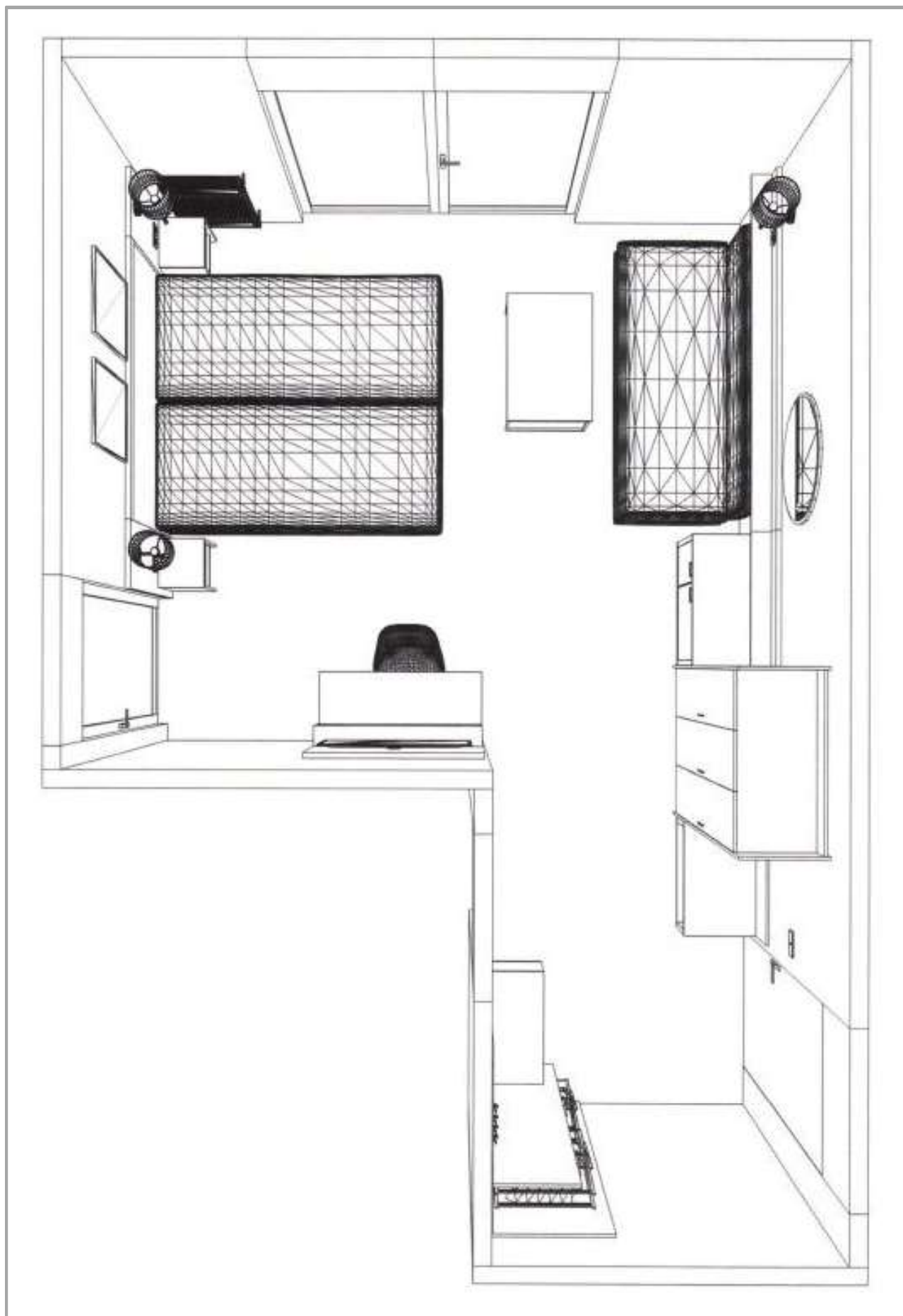
ściana z łazienką



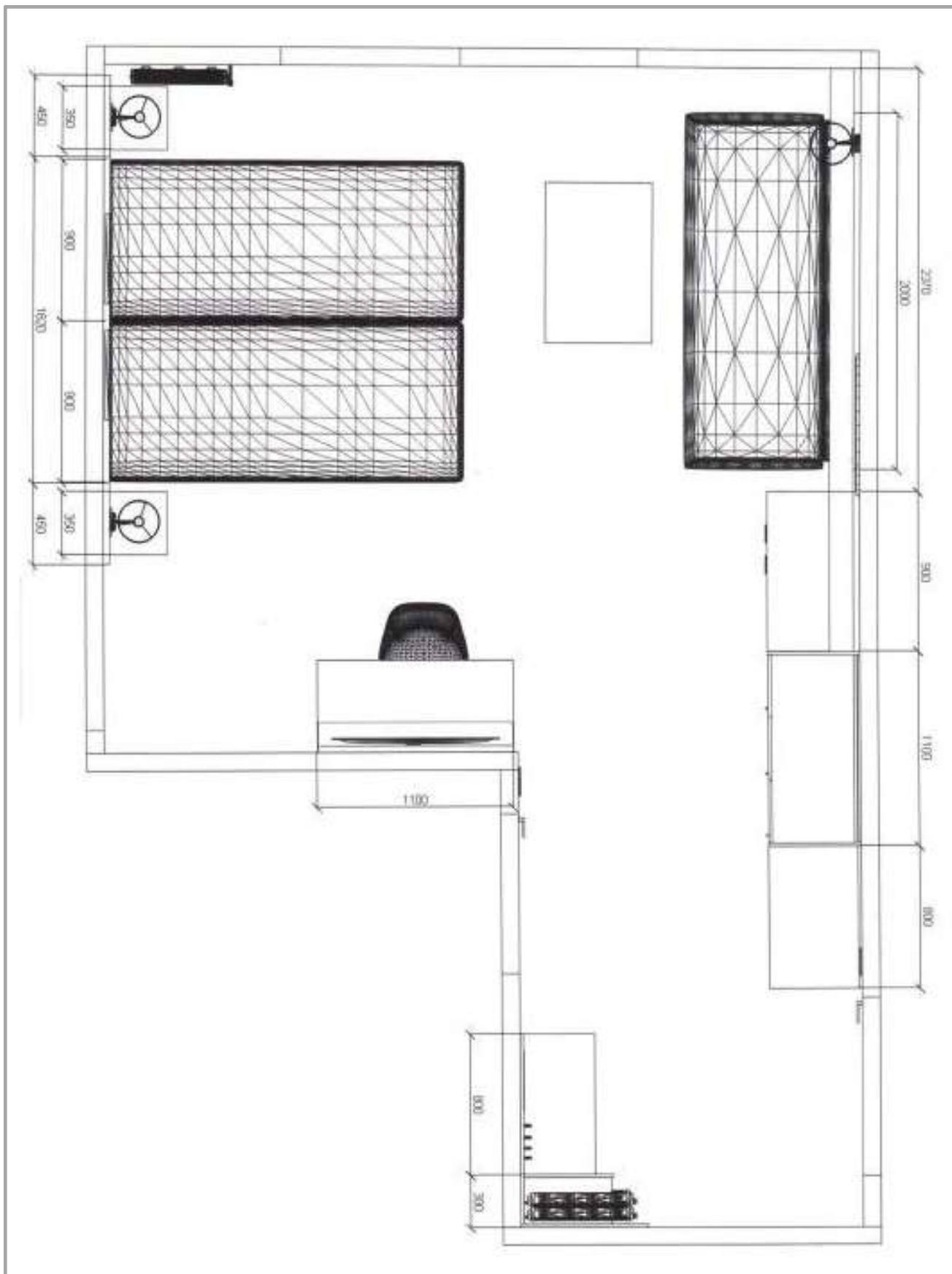
POKÓJ 106, 206, 306, 406



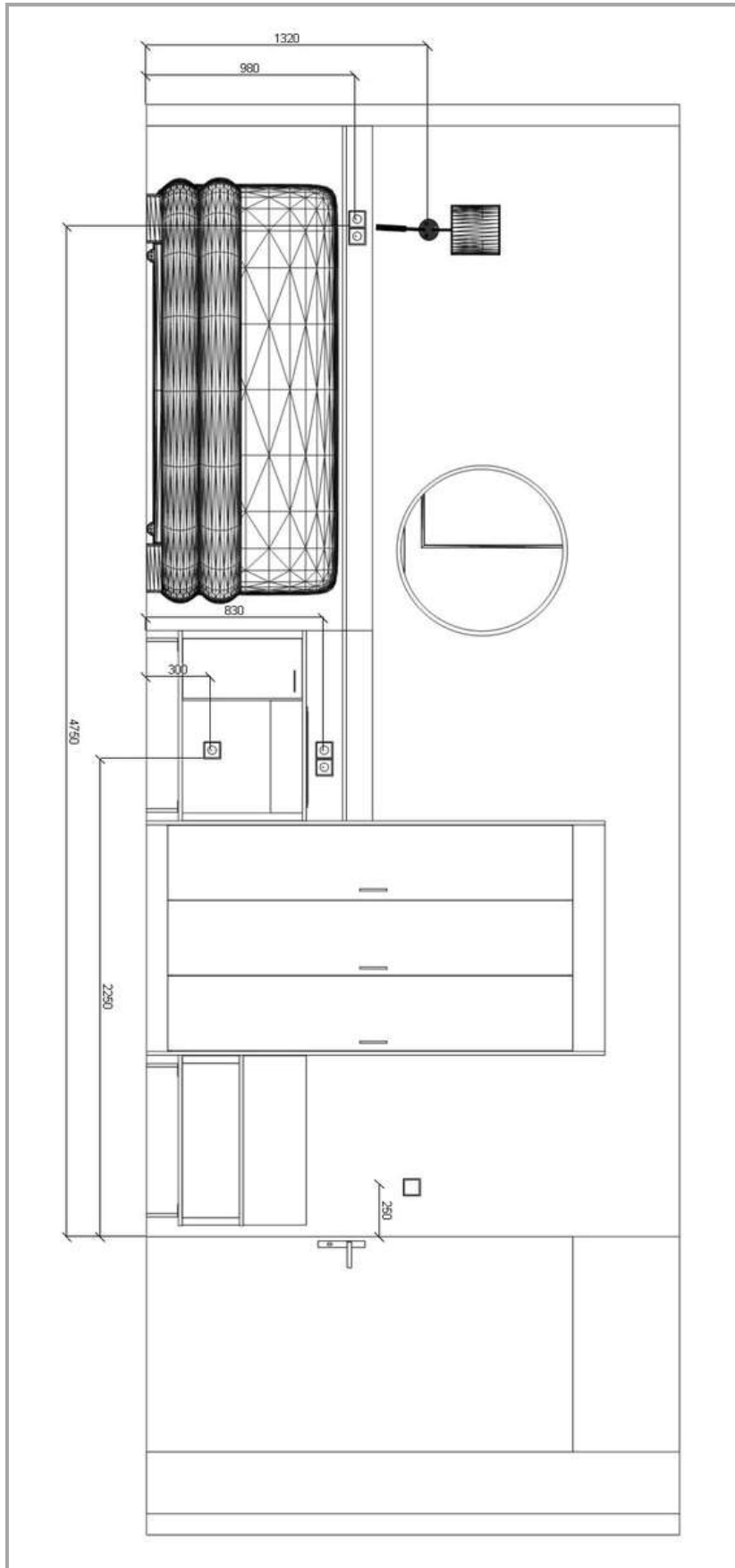
rzut z góry



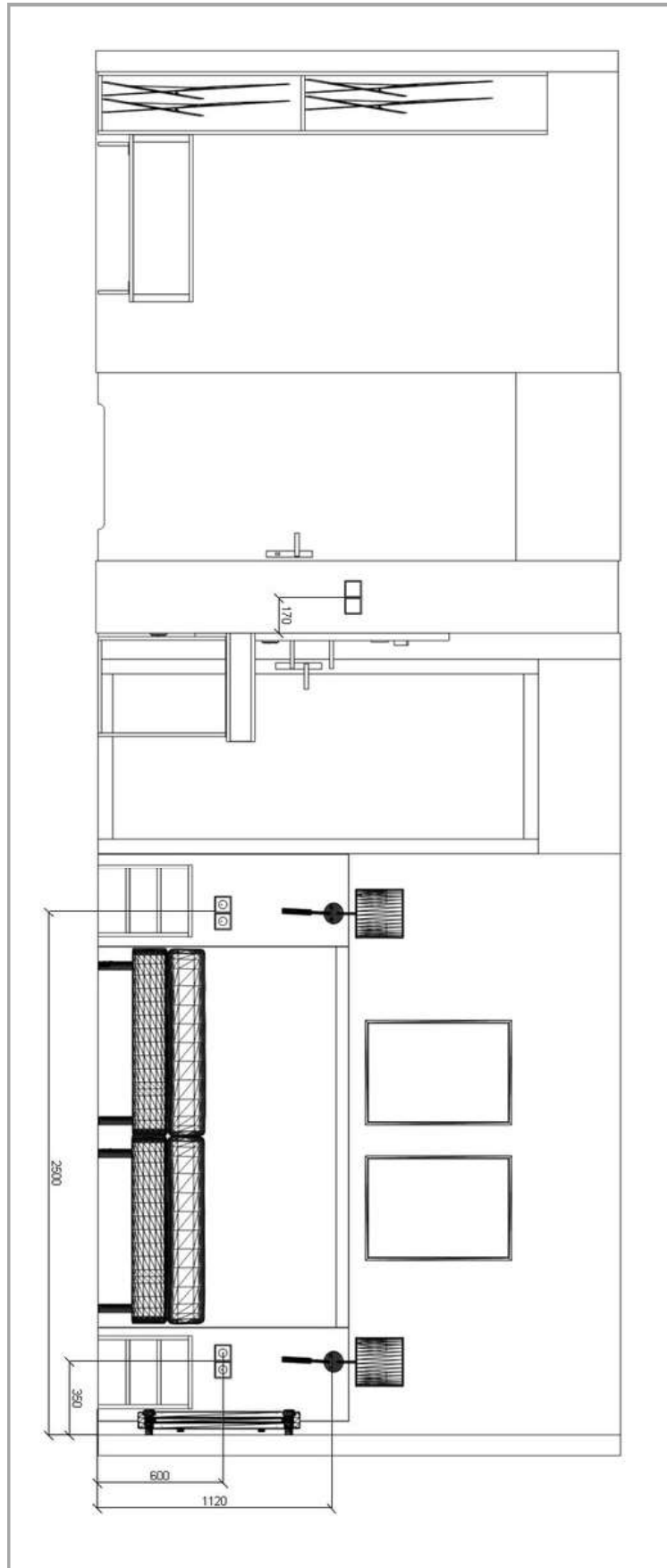
rzut z góry z wymiarami



ściana z kanapą



ściana z łózkami



2. Kolorystyka mebli, wykładzin i ścian

- Dekor płyty



Kronospan - STONE OAK 5527 SN



Kronospan - ANTRACITE 0164 PE

- Wykładzina



Ampel - GOBI STRA 142

- Materiał tapicerski - wezłowie łóżka, narzuta na łóżko



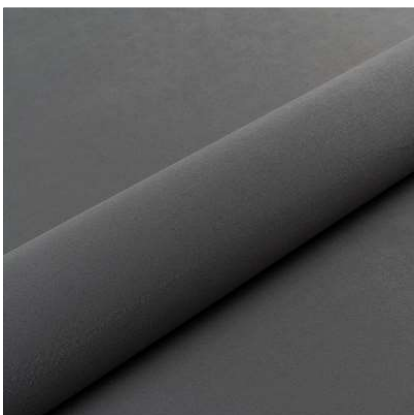
Toptextil - MAGIC VELVET 2210

- Materiał tapicerski - krzesła + dodatki



Toptextil - MAGIC VELVET 2215

- Materiał tapicerski - kanapa, baza łóżka



Toptextil - MAGIC VELVET 2271

- Materiał zasłonowy

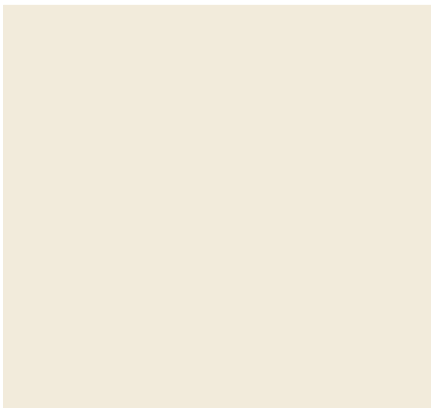


Blackout UNI M1 - 114

- Kolor farby na ściany



Caparol - PALAZZO 85



Caparol - PALAZZO 90

OPIS TECHNICZNY MEBLI OŚRODEK „SYRENA”

UWAGI OGÓLNE :

- Meble muszą być skonstruowane , wykonane z takich materiałów i w taki sposób aby zapewnić bezawaryjne użytkowanie w trudnych warunkach ich eksploatacji przez młodzież i dzieci . Wymagana jest ich podwyższona wytrzymałość .
- Meble muszą być wykonane zgodnie z projektem aranżacyjnym pomieszczeń . Należy dokonać inwentaryzacji wyremontowanych pomieszczeń po zakończeniu remontu pod kątem dostosowania wymiarów mebli do potrzeb .
- W węzłowiach , panelach ściennych , nad toaletkami i innych muszą być wycinane w trakcie montażu stosowne gniazda pod puszkę elektryczną .

ZESTAWIENIE MEBLI

1. Łóżko kontynentalne
Wymiary szer. 900mm dł. 2000 mm wys. 500 mm



BAZA BOX : Na ramie z LITEGO DREWNA o przekroju 120 x 45 . Pianka o podwyższonej twardości (gęstość 25 kg/m³, odbojność: 200N) o gr. 5 cm . Tapicerowana materiałem dobranym dla pozostałego wyposażenia MAGIC VELVET 2271 - Toptextil. Grubość bazy 170 mm .



Materac POCKET : Materac o średniej twardości . Wkład ze sprężyn kieszeniowych o 7 strefach twardości, 248 sprężyny/m², średnica drutu 1,9/1,8 mm. Wkład obłożony obustronnie filcem i pianką poliuretanową T25 (gęstość 25 kg/m³) o gr. 2 cm. Pokrowiec zdejmowalny , na zamku , do prania w temperaturze 60°C. Grubość materaca 180 mm.



Nogi bukowe toczone i nogi z kółkiem o średnicy 60 mm i wysokości 150 mm



2. Wezłowie z panelami tapicerowanymi

Wymiary dł. 2660 – 3470mm gł. 60 mm wysokość 1200



Wykonane z płyty wiórowej laminowanej o grubości 18 mm i 22 mm .

Brzegi oklejone doklejką ABS gr 2 mm . Grubość wezłowia 40mm pozwalająca na zagłębienie ściennych puszek montażowych dla instalacji elektrycznej.

Dekor płyty KRONO STONE OAK 5527 SN

Panele tapicerowane o grubości 40 mm – 4 szt., mocowane do płyty za pomocą rzepów z możliwością wielokrotnego ich odpinania i przetapicerowania .

Materiał tapicerski paneli MAGIC VELVET 2210 - Toptextil

UWAGA: Po zakończeniu prac remontowych obiektu należy dokonać szczegółowych obmiarów z natury w celu dokładnego dopasowania długości wezłowia.

3. Wezłowie z panelami tapicerowanymi z półką

Wymiary dł. 3250 gł. 170 mm wys. 1200 mm



Wykonane z płyty wiórowej laminowanej o grubości 18 mm i 22 mm .

Brzegi oklejone doklejką ABS gr 2 mm . Grubość wezłowia 40mm pozwalająca na zagłębienie ściennych puszek montażowych dla instalacji elektrycznej.

Dekor płyty KRONO STONE OAK 5527 SN oraz KRONO 0164 PE

Panele tapicerowane grubości 40 mm – 4szt., mocowane do płyty za pomocą rzepów z możliwością wielokrotnego ich odpinania i przetapicerowania .

Materiał tapicerski paneli MAGIC VELVET 2210 - Toptextil

UWAGA: Po zakończeniu prac remontowych obiektu należy dokonać szczegółowych obmiarów z natury w celu dokładnego dopasowania długości i głębokości wezłowia.

4. Panel ścienny z półką

Wymiary szer. 1170-2370 mm gł. 170 mm wys. 1060 mm



Wykonane z płyty wiórowej laminowanej o grubości 18 mm i 22 mm .

Brzegi oklejone doklejką ABS gr 2 mm . Grubość panelu 40 mm pozwalająca na zagłębienie ściennych puszek montażowych dla instalacji elektrycznej.

Dekor płyty KRONO STONE OAK 5527 SN oraz KRONO 0164 PE

UWAGA: Po zakończeniu prac remontowych obiektu należy dokonać szczegółowych obmiarów z natury w celu dokładnego dopasowania wymiarów panelu.

5. Stolik nocny o szerokości

Wymiary szer. 200-600 mm gł. 320 mm wys. 500 mm



Wykonane z płyty wiórowej laminowanej o grubości 18 mm
Dekor płyty KRONO STONE OAK 5527 SN oraz KRONO 0164 PE
Brzegi oklejone doklejką ABS gr 2 mm , również tył mebla.
Konstrukcja łączona za pomocą kołków , klejona .
Ślizgacze tworzywowe

6. Toaletka z obudową chłodziarki

Wymiary szer. 1200-1400 mm gł. 520 mm wys. 760 mm



Wykonane z płyty wiórowej laminowanej o grubości 18 mm i 36 mm .
Brzegi oklejone doklejką ABS gr 2 mm .
Dekor płyty KRONO STONE OAK 5527 SN oraz KRONO 0164 PE
Konstrukcja łączona za pomocą kołków , klejona .
Zawiasy z firmy Hettich , Häfele , Blum
Uchwyty Techno C-1144 P61 firmy Nomet
Wywietrznik aluminiowy w kolorze czarnym . Wcięcia wentylacyjne w wieńcu dolnym.
Płyty w formie konstrukcji spawanej z profilu stalowego o przekroju kwadratowym 16x16 mm,
malowane proszkowo na kolor czarny matowy. Stelaż wyposażony w stopki z regulacją
wysokości .
Uwaga : toaletki prawe i lewe w zależności od aranżacji

7. Toaletka prosta

Wymiary szer. 1100 mm gł. 520 mm wys. 760 mm



Wykonane z płyty wiórowej laminowanej o grubości 18 mm i 36 mm .
Brzegi oklejone doklejką ABS gr 2 mm.
Dekor płyty KRONO STONE OAK 5527 SN oraz KRONO 0164 PE
Konstrukcja łączona za pomocą kołków , klejona .
Płyty w formie konstrukcji spawanej z profilu stalowego o przekroju kwadratowym 16x16
malowane proszkowo na kolor czarny matowy. Stelaż wyposażony w stopki z regulacją
wysokości.

8. Szafka 2 drzwiowa z obudową chłodziarki
Wymiary szer. 900 mm gł. 520 mm wys. 760 mm



Wykonane z płyty wiórowej laminowanej o grubości 18 mm i 36 mm .
Brzegi oklejone doklejką ABS gr 2 mm .
Dekor płyty KRONO STONE OAK 5527 SN
Konstrukcja łączona za pomocą kołków , klejona .
Zawiasy z firmy Hettich , Häfele , Blum
Uchwyty Techno C-1144 P61 firmy Nomet
Wywietrznik aluminiowy w kolorze czarnym . Wcięcia wentylacyjne w wieńcu dolnym.
Płyty w formie konstrukcji spawanej z profilu stalowego o przekroju kwadratowym 16x16 mm,
malowane proszkowo na kolor czarny matowy. Stelaż wyposażony w stopki z regulacją
wysokości .

9. Szafa trzydrzwiowa
Wymiary 1100 mm gł. 520 mm wys. 2150 mm



Troje drzwi uchylnych
Wykonane z płyty wiórowej laminowanej o grubości 18 mm.
Brzegi oklejone doklejką ABS gr 2 mm ..
Dekor płyty KRONO STONE OAK 5527 SN oraz KRONO 0164 PE, przegroda pionowa
i półki z płyty laminowanej w kolorze białym . Ściana tylna HDF biała gr 4 mm .
Drażki ubraniowe ze stali chromowanej .
Konstrukcja montowana za pomocą mimośrodków i kołków.
Zawiasy w ilości 4 szt. na każde skrzydło z firmy Hettich , Häfele, Blum
Uchwyty Techno C-1144 P61 firmy Nomet
Ślizgacze regulowane – stopki meblowe - ANGOLO z firmy SISO

Dwa ustalone trwale konstrukcyjnie wieńce środkowe do zamocowania sejfu .
Konstrukcja wieńcy pod sejf musi pozwalać na awaryjne otwieranie sejfów .

10. Panel pod TV z półkami nad toaletką

Wymiary szer. 1100-1400 mm gł. 170 mm wys. 930 mm



Wykonane z płyty wiórowej laminowanej o grubości 18 mm i 22 mm .

Brzegi oklejone doklejką ABS gr. 2 mm . Grubość panelu 40 mm pozwalająca na zagłębienie ściennych puszek montażowych dla instalacji elektrycznej i antenowej.

Dekor płyty KRONO STONE OAK 5527 SN oraz KRONO 0164 PE

Dolna półka wyposażona oświetlenie LED z transformatorem i okablowaniem do zainstalowania pod włącznik . Parametry oświetlenia :

- obudowa taśmy LED – profil aluminiowy kątowny z kloszem mlecznym , z zaślepkami
- moc oświetlenia ok. 7,2 W/mb
- barwa światła 4000-4500 K
- transformator 12V o mocy stosownej do zapotrzebowania

11. Panel z półkami nad toaletką

Wymiary szer. 1200-1300 mm gł. 170 mm wys. 300 mm



Wykonane z płyty wiórowej laminowanej o grubości 18 mm i 22 mm .

Brzegi oklejone doklejką ABS gr. 2 mm . Grubość panelu 40 mm pozwalająca na zagłębienie ściennych puszek montażowych dla instalacji elektrycznej.

Dekor płyty KRONO STONE OAK 5527 SN oraz KRONO 0164 PE

Dolna półka wyposażona oświetlenie LED z transformatorem i okablowaniem do zainstalowania pod włącznik . Parametry oświetlenia :

- obudowa taśmy LED – profil aluminiowy kątowny z kloszem mlecznym , z zaślepkami
- moc oświetlenia ok. 7,2 W/mb
- barwa światła 4000-4500 K
- transformator 12V o mocy stosownej do zapotrzebowania

12. Panel z półkami nad minibar

Wymiary szer. 900 mm gł. 170 mm wys. 300 mm



Wykonane z płyty wiórowej laminowanej o grubości 18 mm i 22 mm .
Brzegi oklejone doklejką ABS gr. 2 mm . Grubość panelu 40 mm pozwalająca na
zagłębienie ściennych puszek montażowych dla instalacji elektrycznej.
Dekor płyty KRONO STONE OAK 5527 SN oraz KRONO 0164 PE

13. Bagażniki

Wymiary szer. 680-800 mm gł. 520-420 mm wys. 454 mm



Wykonane z płyty wiórowej laminowanej o grubości 18 mm i 36 mm .
Brzegi oklejone doklejką ABS gr 2 mm.
Dekor płyty KRONO STONE OAK 5527 SN oraz KRONO 0164 PE
Płyty w formie konstrukcji spawanej z profilu stalowego o przekroju kwadratowym
16x16 malowane proszkowo na kolor czarny matowy. Stelaż wyposażony w stopki z
regulacją wysokości.

14. Panel garderobiany z lustrem

Wymiary szer. 680-800 mm gr. 36 mm wys. 1698 mm



Wykonane z płyty wiórowej laminowanej o grubości 18 mm.
Brzegi oklejone doklejką ABS gr. 2 mm . Dekor płyty KRONO STONE OAK 5527 SN.
Lustro szlifowane , narożnik zaokrąglone R 20. Wieszaki Schwinn Z360 czarny mat.

15. Panel garderobiany

Wymiary szer. 700 gr. 36 mm wys. 1540 mm



Wykonane z płyty wiórowej laminowanej o grubości 18 mm.
Brzegi oklejone doklejką ABS gr. 2 mm . Dekor płyty KRONO STONE OAK 5527 SN.
Wieszaki Schwinn Z360 czarny mat.

16. Panel pod TV

Wymiary szer. 800 mm gr. 40 mm wys. 2150 mm



Wykonane z płyty wiórowej laminowanej o grubości 18 mm. Niewidoczne mocowanie do ściany. Brzegi oklejone doklejką ABS gr. 2 mm . Grubość panelu 40 mm pozwalająca na zagłębienie ściennych puszek montażowych dla instalacji elektrycznej i antenowej. Dekor płyty KRONO STONE OAK 5527 SN oraz KRONO 0164 PE

17. Panel ścienny

Wymiary szer. 800 mm gr. 18 mm wys. 300 mm



Wykonane z płyty wiórowej laminowanej o grubości 18 mm. Niewidoczne mocowanie do ściany za pomocą zawieszki Hettich SAH 5. Brzegi oklejone doklejką ABS gr. 2 mm . Dekor płyty KRONO STONE OAK 5527 SN
UWAGA: Po zakończeniu prac remontowych obiektu należy dokonać szczegółowych obmiarów z natury w celu dokładnego dopasowania właściwych wymiarów.

18. Panel ścienny

Wymiary szer. 1200-2500 mm gr. 18 mm wys. 750 mm



Wykonane z płyty wiórowej laminowanej o grubości 18 mm. Niewidoczne mocowanie do ściany za pomocą zawieszki Hettich SAH 5. Brzegi oklejone doklejką ABS gr. 2 mm . Dekor płyty KRONO STONE OAK 5527 SN
UWAGA: Po zakończeniu prac remontowych obiektu należy dokonać szczegółowych obmiarów z natury w celu dokładnego dopasowania właściwych wymiarów.

19. Stojak na leżaki

Wymiary szer. 280-300 mm gł. 520-670 mm wys. 2150 mm



Wykonane z płyty wiórowej laminowanej o grubości 18 mm. Brzegi oklejone doklejką ABS gr. 2 mm . Dekor płyty KRONO STONE OAK 5527 SN oraz KRONO 0164 PE.
Na wieńcach dolnych przykleić wykładzinę użytą w pokojach w celu zabezpieczenia .
UWAGA: Po zakończeniu prac remontowych obiektu należy dokonać szczegółowych obmiarów z natury w celu dokładnego dopasowania właściwych wymiarów.

20. Stojak na leżaki z lustrem

Wymiary szer. 300 mm gł. 670 mm wys. 2150 mm



Wykonane z płyty wiórowej laminowanej o grubości 18 mm. Brzegi oklejone doklejką ABS gr. 2 mm . Dekor płyty KRONO STONE OAK 5527 SN oraz KRONO 0164 PE.
Lustro szlifowane , narożnik zaokrąglone R 20
Na wieńcach dolnych przykleić wykładzinę użytą w pokojach w celu zabezpieczenia .
UWAGA: Po zakończeniu prac remontowych obiektu należy dokonać szczegółowych obmiarów z natury w celu dokładnego dopasowania właściwych wymiarów.

21. Stolik okolicznościowy na postumencie stalowym
Wymiary fi 600 mm wys. 650 mm



Wykonane z płyty wiórowej laminowanej Kronospan , dekor KRONO STONE OAK 5527 SN
Błat o grubości 36mm. Brzegi oklejone doklejką ABS gr 2 mm .
Postument stalowy malowany proszkowo w kolorze czarnym matowym zapewniający
stabilność stoły . Podstawa stalowa o średnica 2/3 średnicy blatu .
Błaty mocowane do podstawy na minimalnie 8 wkrętów 4,5/30 .

22. Stolik okolicznościowy prostokątny
Wymiary szer. 900 mm gł. 600 mm wys. 430 mm



Wykonane z płyty wiórowej laminowanej Kronospan , dekor KRONO STONE OAK 5527 SN
Błat o grubości 36mm. Brzegi oklejone doklejką ABS gr. 2 mm .
Płyty stalowe z profilu zamkniętego o przekroju kwadratowym o 20x20 mm malowanej
proszkowo w kolorze czarnym matowym.

23. Lustro okrągłe
Wymiary fi 800 gr.22 mm



Wykonane z płyty wiórowej laminowanej Kronospan o grubości 18mm i średnicy 800 mm. , dekor
KRONO STONE OAK 5527 SN bluzo szlifowane o średnicy 780mm i gr. 4mm
Brzeg płyty oklejone doklejką ABS gr. 2 mm

24. Fotelik



materiał tapicerski MAGIC VELVET 2215 Toptextil
stełaż podstawy z prętów stalowych malowany proszkowo na kolor czarny matowy.

25. Krzesło



materiał tapicerski MAGIC VELVET 2215 Toptextil
podstawa metalowa, nogi drewniane toczone , malowane na kolor czarny

26. Kanapa DL (zdjęcie poglądowe, elementy wystroju nie stanowią wyposażenia kanapy) Wymiary szer. 1980 mm gł. 880 mm wys. 970 mm



materiał tapicerski : korpus i podłokietniki MAGIC VELVET 2271 Toptextil
poduszki oparcia MAGIC VELVET 2215 Toptextil
tapicerowanie gładkie bez aplikacji , nici w kolorze materiału
powierzchnia spania 140 x198 cm
na sprężynach bonelowych
pojemnik na pościel, automat do rozkładania funkcji spania

27. Sofa rozkładana z funkcją spania Wymiary szer. 1090 mm gł. 950 mm wys. 850 mm



materiał tapicerski: MAGIC VELVET 2271 Toptextil
tapicerowanie gładkie bez aplikacji , nici w kolorze materiału
powierzchnia spania 820 x 203 cm
na sprężynach bonelowych
pojemnik na pościel.

28. Sofa rozkładana z funkcją spania
Wymiary szer. 970 mm gł. 930 mm wys. 840 mm



materiał tapicerski: korpus MAGIC VELVET 2271 Toptextil
poduszki oparcia MAGIC VELVET 2215 Toptextil
tapicerowanie gładkie bez aplikacji , nici w kolorze materiału
powierzchnia spania 820 x 198 cm
pojemnik na pościel.

29. Chłodziarka hotelowa HARTMANN HTM T 40-01 FD 104



- chłodzenie układ Peltiera,
- pojemność 40 litrów
- <https://www.hartmann-tresore.pl/produkt/htm-t40-01-fd>

30. Kinkiet z żarówkami 1 LED E27 7W 4000K+1 LED G9 2,5W 3000K



- dwa źródła światła
 - dwa włączniki na podstawie kinkietu
- <https://www.lampynowodvorski.pl/29639,hotel-plus-grey-kinkiet-nowodvorski>

31. Plafon sufitowy z 4 żarówkami LED E27 7W 4000K
- wymiary 650x650x185



<https://nowodvorski-lampy.pl/product-pol-8490-Plafon-szary-CAMERON-GRAY-65cm.html>

32. Plafon sufitowy z 2 żarówkami LED E27 7W 40000K
- wymiary 350x350x150



<https://nowodvorski-lampy.pl/product-pol-8491-Plafon-CAMERON-GRAY-35cm.html>

33. Gniazdo elektryczne



<https://karliko.pl/12dgp-1zp,gniazdo-pojedyncze-z-uziemieniem-16a-przeslony-torow-pradowych-zaciski-srubowe-czarny-mat-karlik-deco>

34. Włącznik elektryczny pojedynczy



<https://karliko.pl/12dwp-1,lacznik-pojedynczy-10a-zaciski-srubowe-czarny-mat-karlik-deco>

35. Gniazdo antenowe TV



<https://karliko.pl/12dgf-1,gniazdo-antenowe-sat-pojedyncze-typu-f-gniazdo-niklowane-czarny-mat-karlik-deco>

36. Ramka pojedyncza



<https://karliko.pl/12dr-1,ramka-pojedyncza-deco-czarny-mat-karlik-deco>

37. Ramka podwójna



<https://karliko.pl/12dr-2,ramka-podwojna-deco-czarny-mat-karlik-deco>

38. Ramka potrójna



<https://karliko.pl/12dr-3,ramka-potrojna-deco-czarny-mat-karlik-deco>

39. Szyna karniszowa aluminiowa KS biała podwójna – zaginana
- wymiary 2500-3200 x 150 mm
- w komplecie: zaślepki Twist, suwaki AS co 8 cm, uchwyt podwójny sufitowy SK.
2 GIĘCIA (promień 10 cm)
- UWAGA: Po zakończeniu prac remontowych obiektu należy dokonać szczegółowych obmiarów z natury w celu dokładnego dopasowania właściwych wymiarów.



<https://forestpolska.com/produkty/ks-klick-system/>

40. Szyna karniszowa aluminiowa KS biała podwójna – zaginana
- wymiary 1200-2350 x 150 mm
- w komplecie: zaślepki Twist, suwaki AS co 8 cm, uchwyt podwójny sufitowy SK.
1 GIĘCIA (promień 10 cm)
- UWAGA: Po zakończeniu prac remontowych obiektu należy dokonać szczegółowych obmiarów z natury w celu dokładnego dopasowania właściwych wymiarów.



<https://forestpolska.com/produkty/ks-klick-system/>

41. Szyna karniszowa aluminiowa KS biała podwójna – prosta
- wymiary 4150 mm
- w komplecie: zaślepki Twist, suwaki AS co 8 cm, uchwyt podwójny sufitowy SK.
- UWAGA: Po zakończeniu prac remontowych obiektu należy dokonać szczegółowych obmiarów z natury w celu dokładnego dopasowania właściwych wymiarów.



<https://forestpolska.com/produkty/ks-klick-system/>

42. Zastona zaciemniająca ,
- materiał Blackout UNI M1 -114 - firma SIC
- taśma szer. 4 cm , marszczenie 1/1,5
- szycie z ryszką
- UWAGA: Po zakończeniu prac remontowych obiektu należy dokonać szczegółowych obmiarów z natury w celu dokładnego dopasowania właściwych wymiarów.



43. Firana woalowa z obciążnikiem
- materiał woal biały VD/LB/W – z firmy SIC
- taśma szer. 4 cm , marszczenie 1/2
- szycie z ryszką
- UWAGA: Po zakończeniu prac remontowych obiektu należy dokonać szczegółowych obmiarów z natury w celu dokładnego dopasowania właściwych wymiarów.



44. Narzuta na łóżko 2 stronna

- wymiary 1900x1200 mm
- materiał MAGIC VELVET 2210 – Toptextil
- obszyta listwą szerokości 50 mm z materiału MAGIC VELVET 2215 – Toptextil



45. Reprodukacja w ramie aluminiowej

- wymiary 500x700 mm
- rama aluminiowa w kolorze czarnym matowym
- tematyka botaniczna
- przykładowy dostawca:
<https://desenio.pl/p/plakaty/sztuka/anthriscus-silhouette-plakat/>
- przykładowa obrazy



6. Wizualizacje fotorealistyczne











